



**Interreg**



Cofinancé par  
l'Union Européenne  
Cofinanziato  
dall'Unione Europea

**France – Italia ALCOTRA**

# Ritratto del territorio

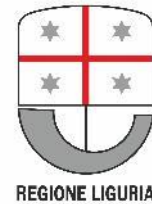
*Mappe e cifre chiave*

# Partnership di progetto

**MÉTROPOLE**  
NICE CÔTE D'AZUR



**CAPOFILA**



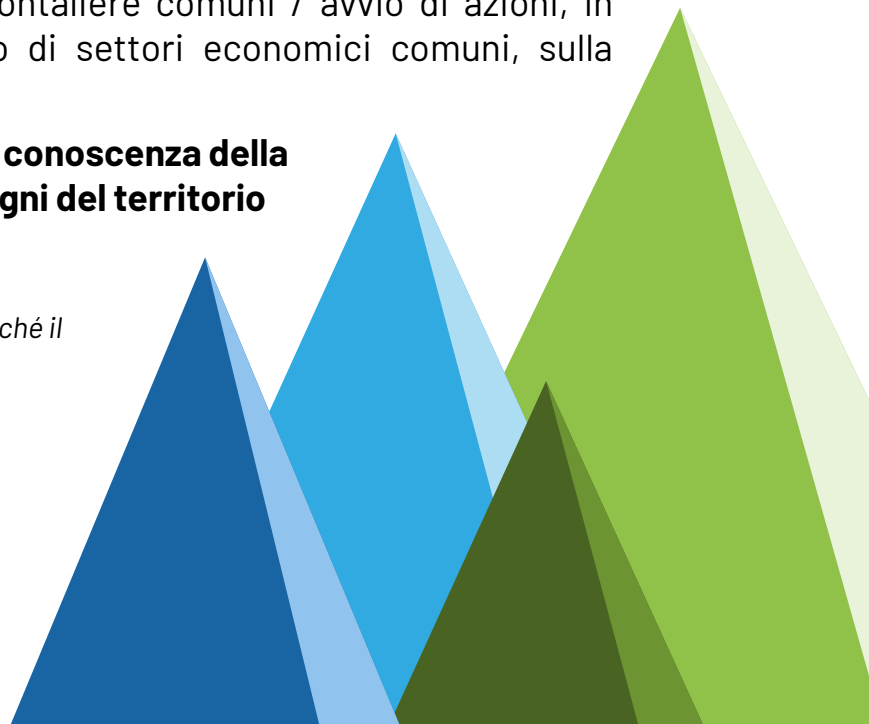
*Il principato di Monaco e la città metropolitana di Genova sono associati al progetto*

# Observ'Alp: un progetto ALCOTRA

- **Finanziamento:** 500.000 euro, di cui 400.000 euro dal FESR
- **Durata del progetto:** Ottobre 2023 - gennaio 2026
- **Oggetto:** Condivisione di dati locali su questioni transfrontaliere comuni / avvio di azioni, in particolare sulla mobilità transfrontaliera, sullo sviluppo di settori economici comuni, sulla gestione delle crisi climatiche e sanitarie.
  - I dati raccolti\* saranno poi utilizzati **per migliorare la conoscenza della popolazione e dei servizi pubblici e di identificare i bisogni del territorio nel suo complesso.**

*\* Si noti che le 6 mappe presentate in questa brochure utilizzano i dati di 2021, poiché il censimento francese viene effettuato ogni cinque anni. Per alcune infografiche, per Monaco sono stati utilizzati i dati del 2023.*

*L'obiettivo generale del progetto è la creazione di un sistema di osservazione interoperabile in grado di mobilitare i dati francesi, italiani e monegaschi per fornire un'analisi transfrontaliera dei territori.*



# 4 Pacchetti di lavoro del progetto

## WP 1

*Governance e gestione amministrativa del progetto*

## WP 2

*Comunicazione*

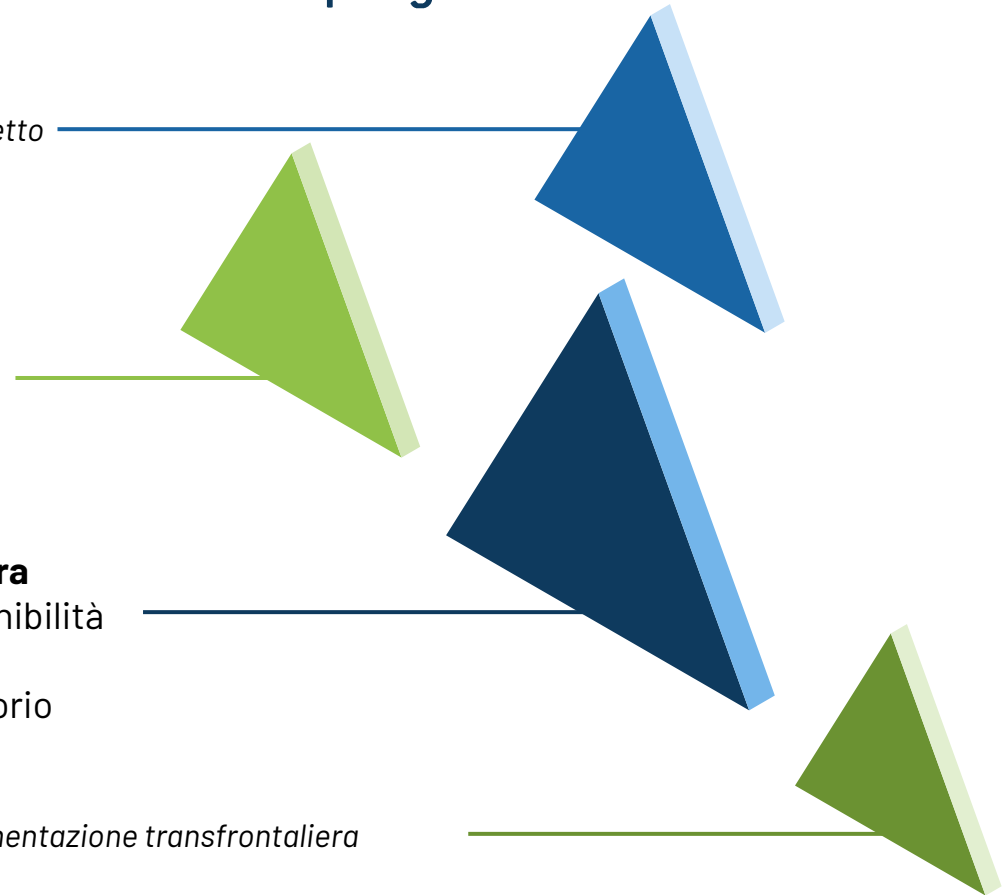
## WP 3

*Raccolta e elaborazione di dati transfrontalieri*

- **3.1 Ritratto del territorio: base transfrontaliera**
- 3.2 Un territorio di fronte alle sfide della sostenibilità e della resilienza
- 3.3 Le dinamiche socio-economiche del territorio

## WP 4

*Archiviazione aperta dei dati e sperimentazione transfrontaliera*



## Il territorio Observ'Alp in qualche cifra

**Lunghezza del confine**

325 125m

**Superficie**

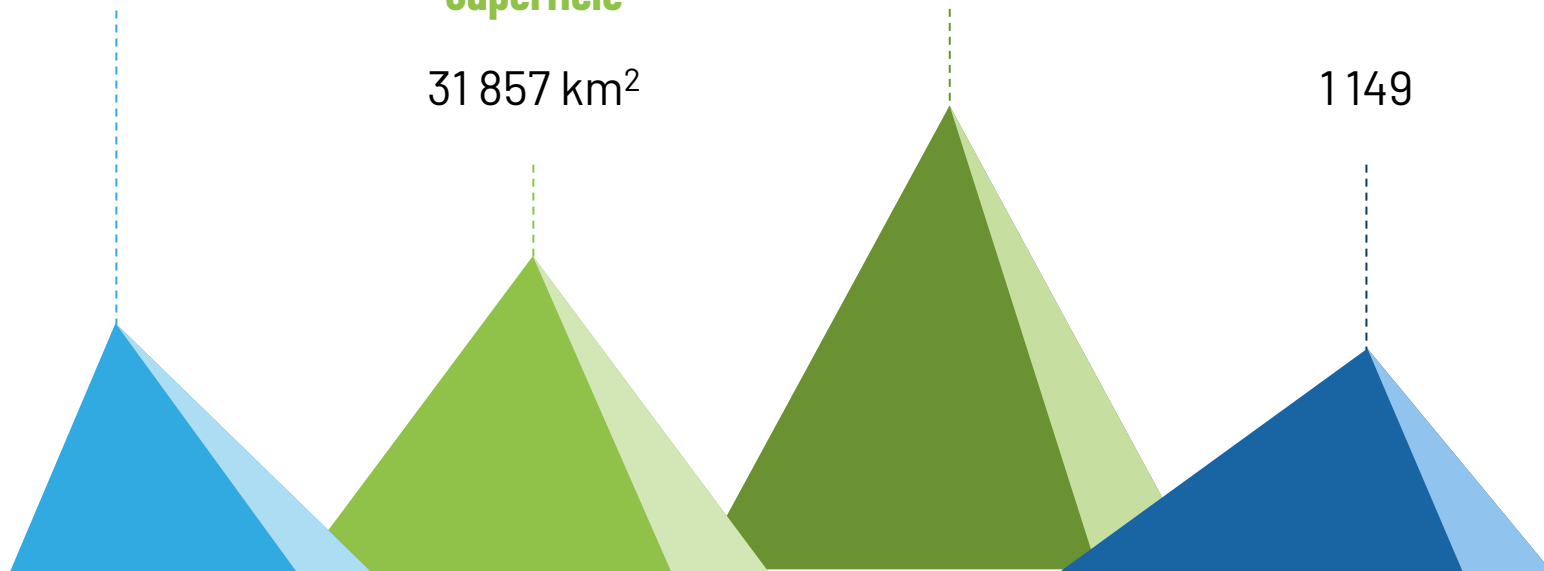
31 857 km<sup>2</sup>

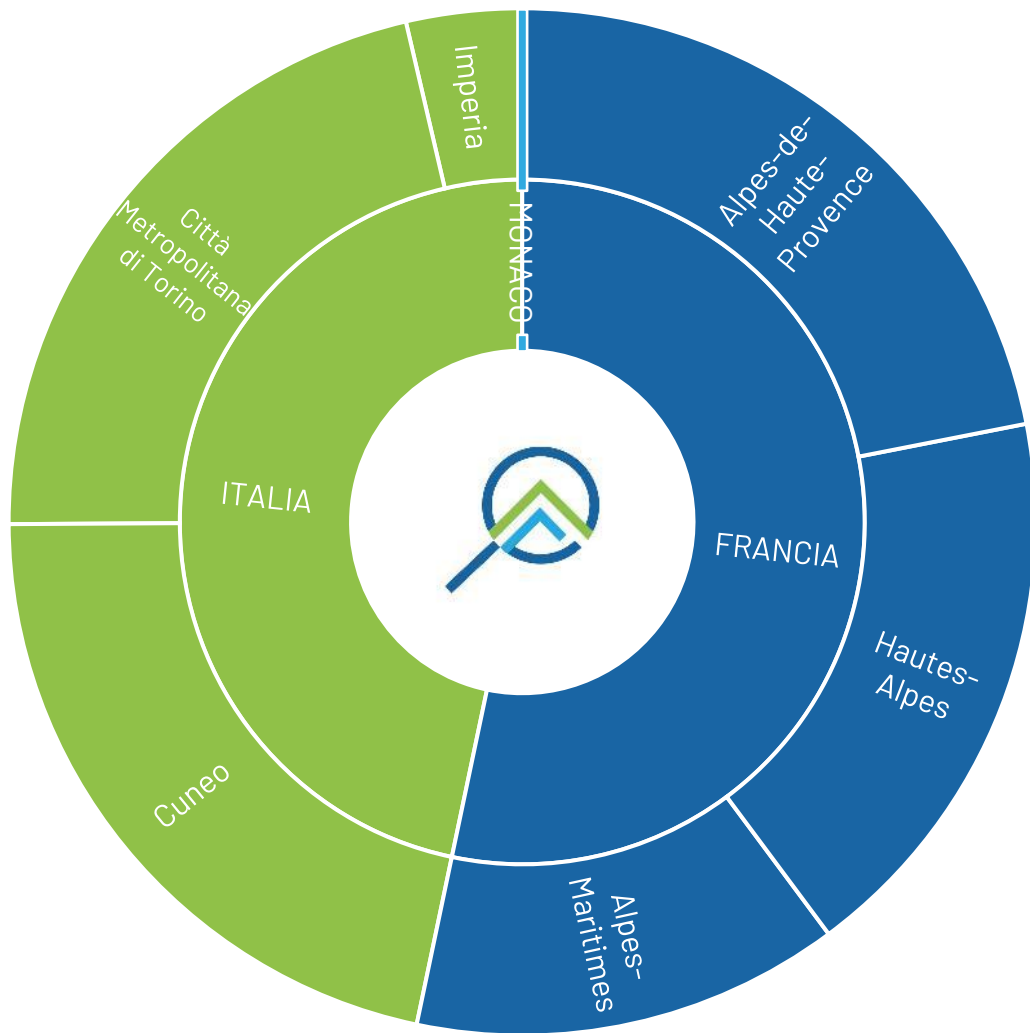
**Popolazione del  
territorio**

4 458 997 abitanti

**Numero di comuni  
del territorio**

1 149





*Un territorio diviso  
equamente tra Italia e  
Francia*

**31 857 km<sup>2</sup>**

**53,29% lato francese**

16 978 km<sup>2</sup>

**46,7% lato italiano**

14 877 km<sup>2</sup>

**0,01% lato monegasco**

2 km<sup>2</sup>

**67% lato italiano**

**32% lato francese**

**1% lato monegasco**

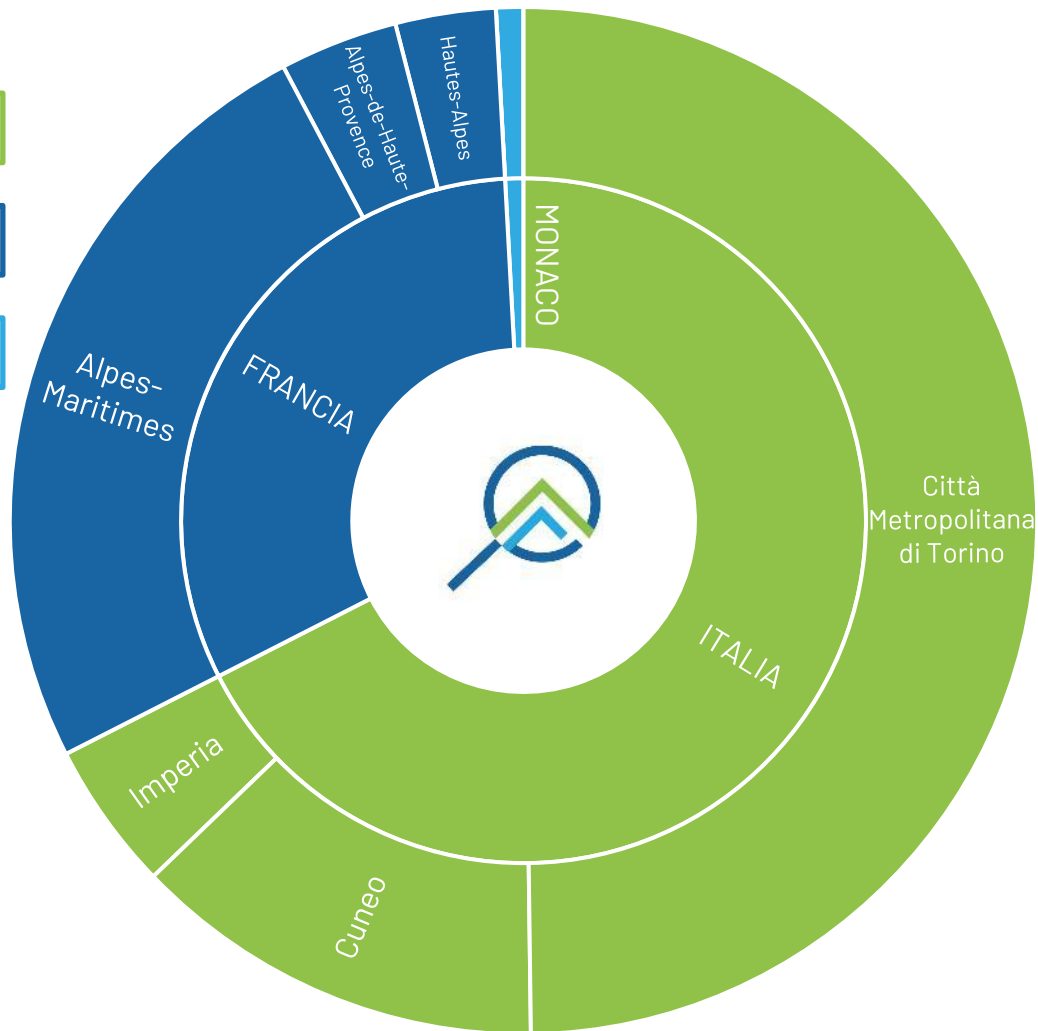
**4 459 035 abitanti**

*Una popolazione più  
numerosa sul versante  
italiano*

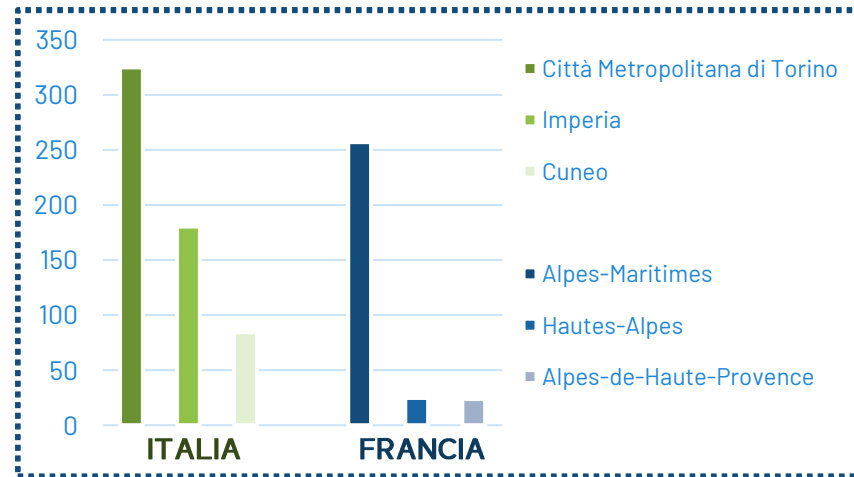
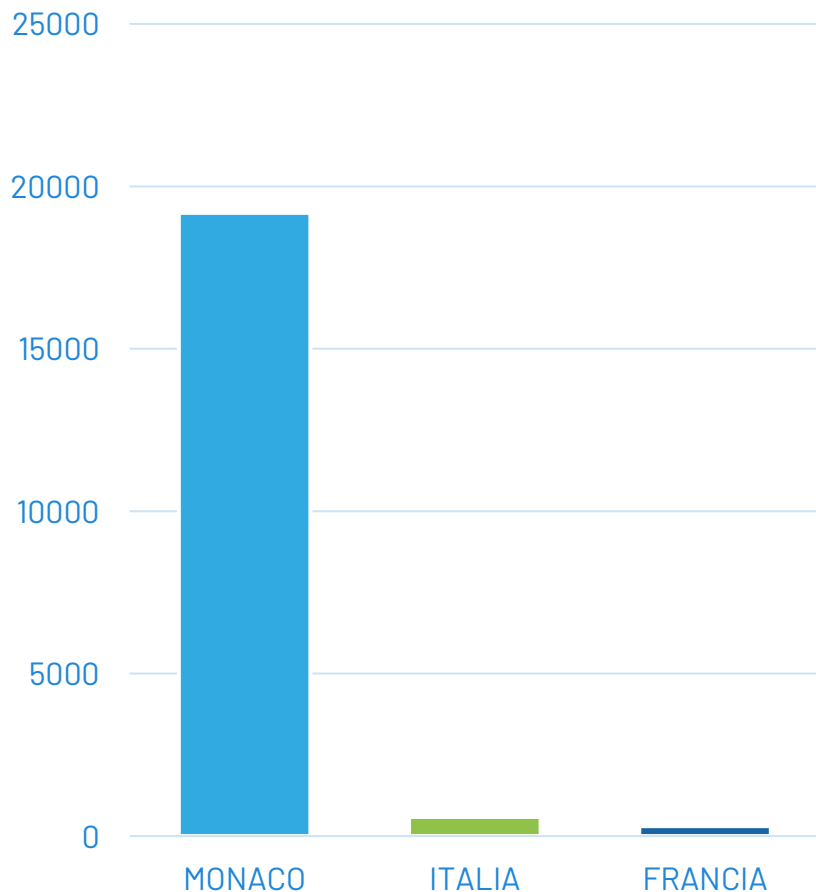
3 009 674 ab.

1 410 994 ab.

38 367 ab.



## Abitanti per km<sup>2</sup>



*Un lato di Monaco molto  
popolato*

**139,9 ab./km<sup>2</sup>**

**18 783 ab./km<sup>2</sup> lato monegasco**

**202,2 ab./km<sup>2</sup> lato italiano**

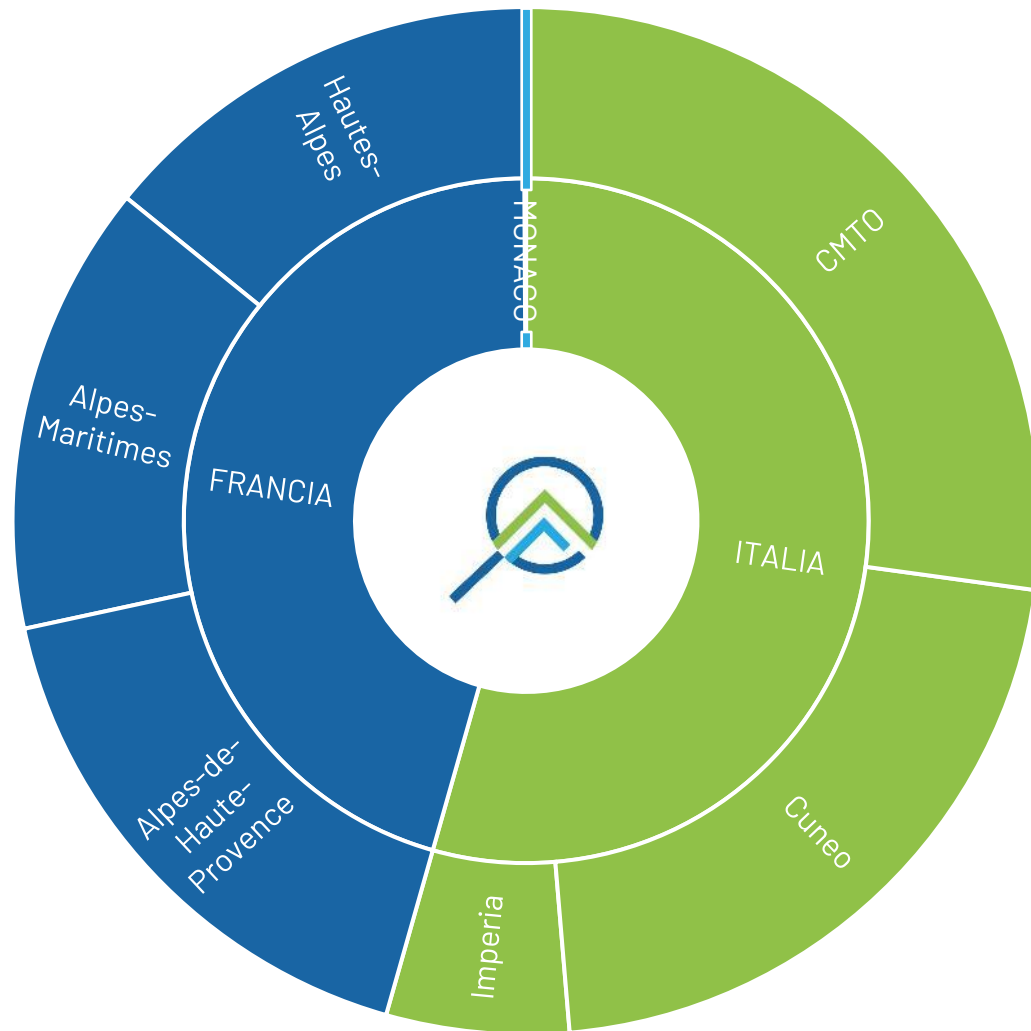
**83,1 ab./km<sup>2</sup> lato francese**



*Più comuni sul versante  
italiano*

**1149 comuni**

**625 comuni lato italiano**  
**523 comuni lato francese**  
**1 comune lato monegasco**

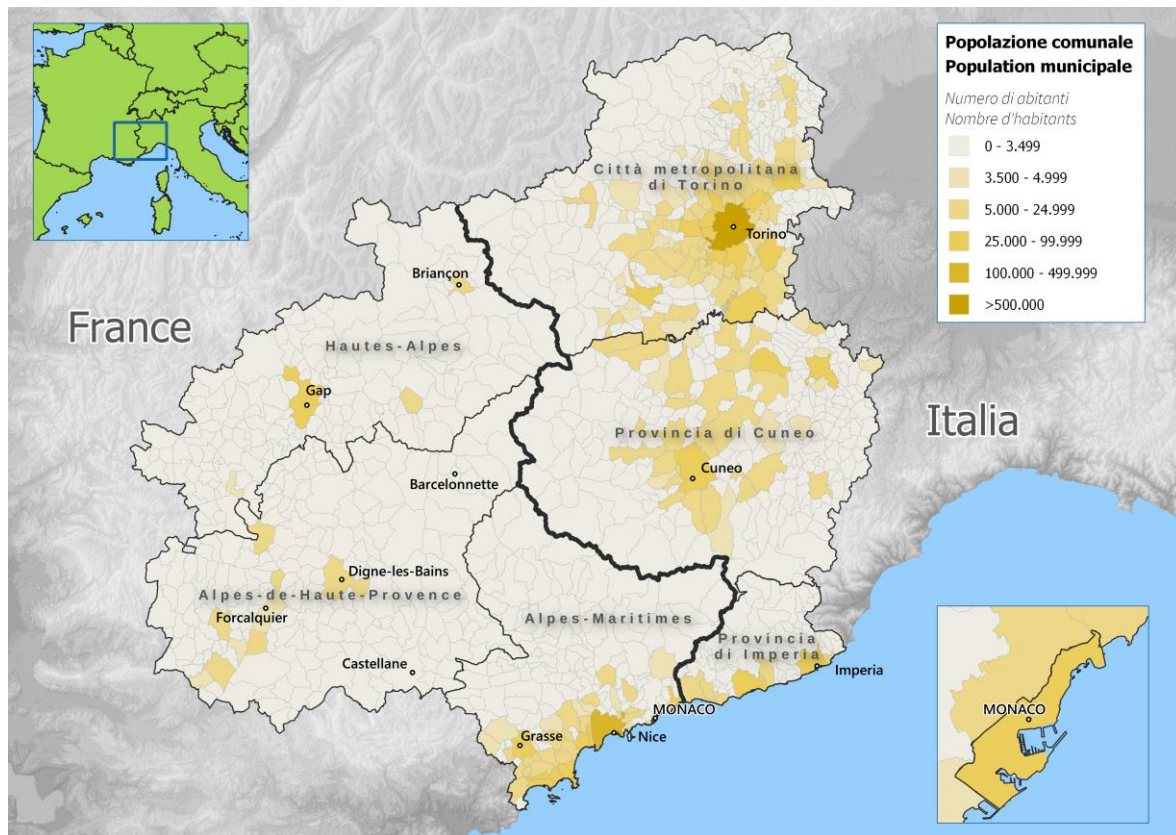




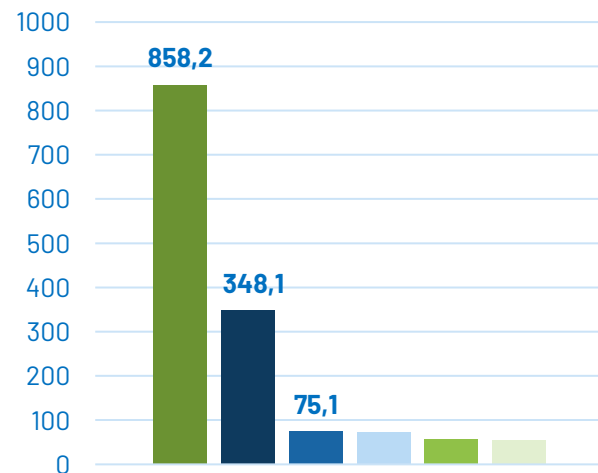
## Mappa 1: Popolazione complessiva per comune

*Disparità demografiche locali*

Nell'area di progetto di Observ'Alp spiccano due grandi città, **Torino** e **Nizza**, attorno alle quali si sviluppano **aree urbane densamente popolate**.

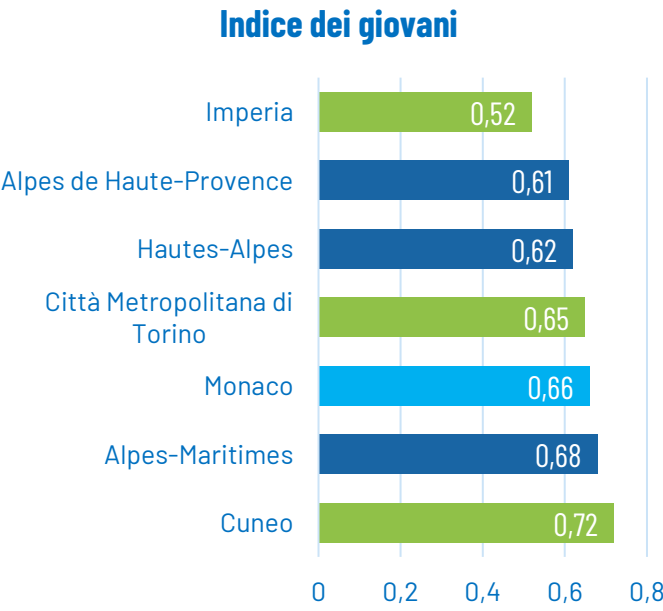


### I 6 comuni più popolosi (per migliaia di abitanti)



Turin (IT) Nice (FR) Antibes (FR)  
Cannes (FR) Moncalieri (IT) Cuneo (IT)

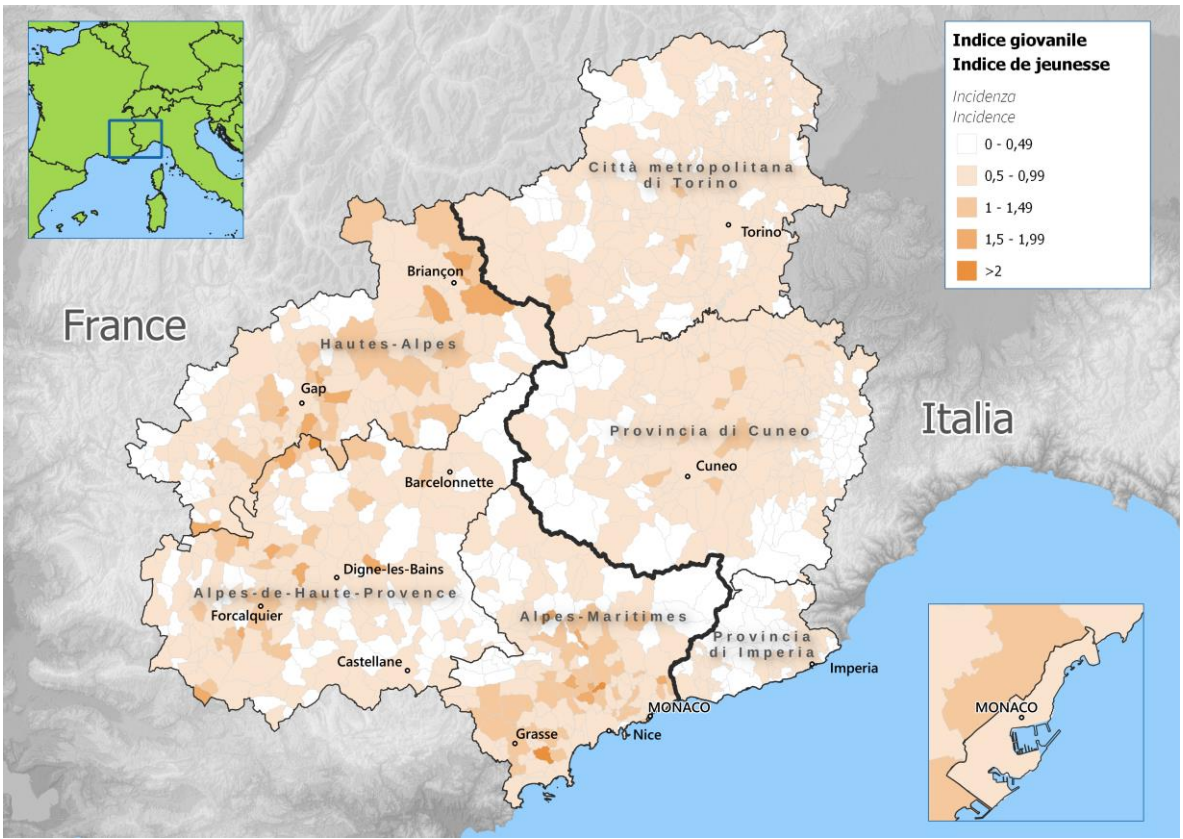
Questa mappa mostra il rapporto tra la popolazione di età inferiore ai 20 anni e quella di età superiore ai 60 anni, per comune. Le aree con un indice inferiore a 1 mostrano uno **sbilanciamento generazionale a sfavore della popolazione giovanile**.



**+ giovani:** Zone urbane e semi-urbane  
**+ anziani :** Zone rurali (poco accessibili)

## Mappa 2: Indice di giovinezza per comune

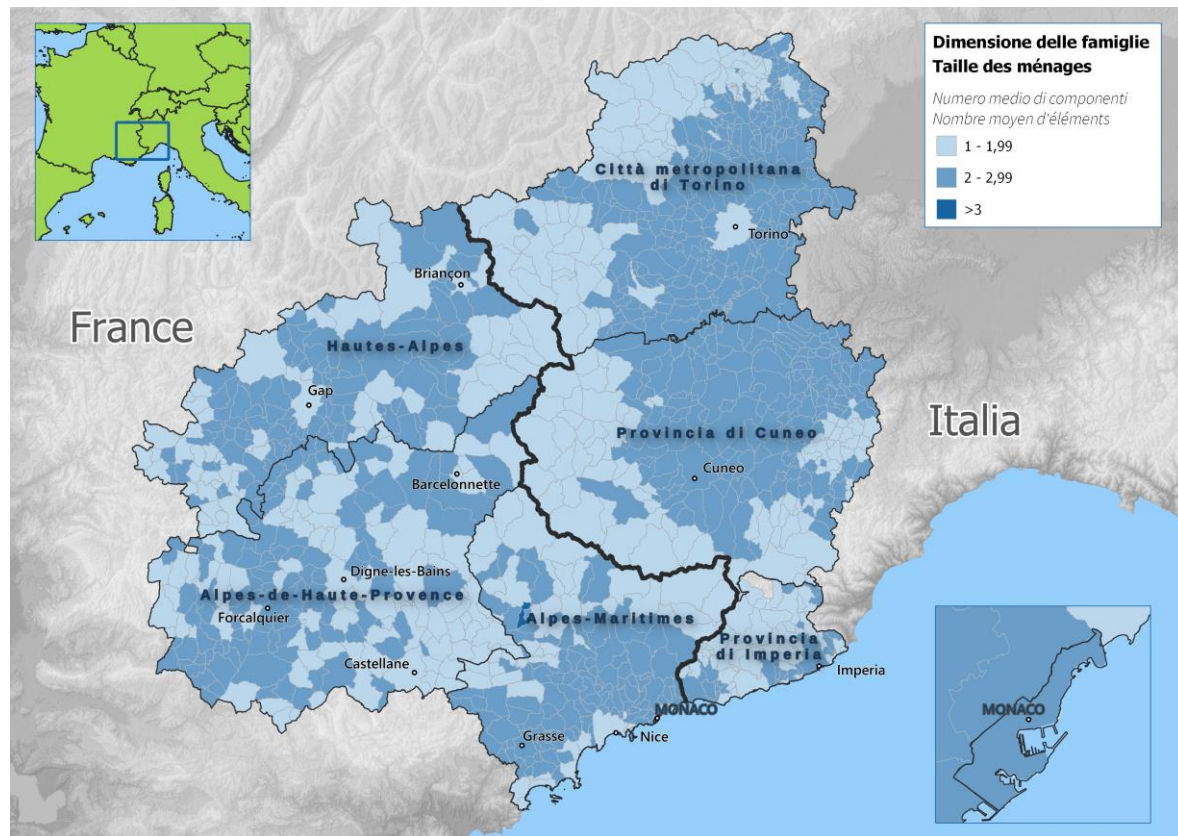
*Un territorio transfrontaliero in via di invecchiamento*





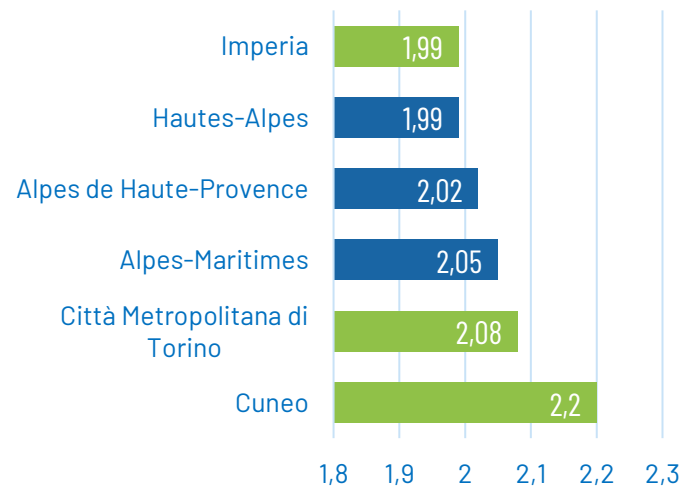
## Mappa 3: Dimensione media del nucleo familiare

*Tendenze familiari e sociali*



I comuni **francesi** hanno una dimensione complessiva delle famiglie **più piccola** (toni più chiari) rispetto ai comuni italiani. Questa differenza può riflettere dinamiche demografiche e socio-economiche diverse tra i due Paesi. Le **dimensioni delle famiglie più piccole** sono spesso **associate** a popolazioni più anziane o a stili di vita urbani.

### Dimensione media delle famiglie



Non sono disponibili dati per Monaco. Tuttavia, la dimensione delle famiglie era di 1,93 nel censimento del 2016. Secondo l'IMSEE, l'ipotesi è che questo indicatore rimanga stabile a 1,93.





Nel territorio di Observ'Alp sono presenti 4 aeroporti, di cui 2 principali:

Torino: 4 milioni di passeggeri

Nizza: 12 milioni di passeggeri

Diverse linee ferroviarie attraversano il confine per servire le stazioni principali.

Torino: 70 milioni di passeggeri

Nizza: 9 milioni di passeggeri

**Il territorio Observ'Alp non dispone di un collegamento ferroviario transfrontaliero ad alta velocità.**



Per quanto riguarda gli attraversamenti stradali:

A sud: l'autostrada E80

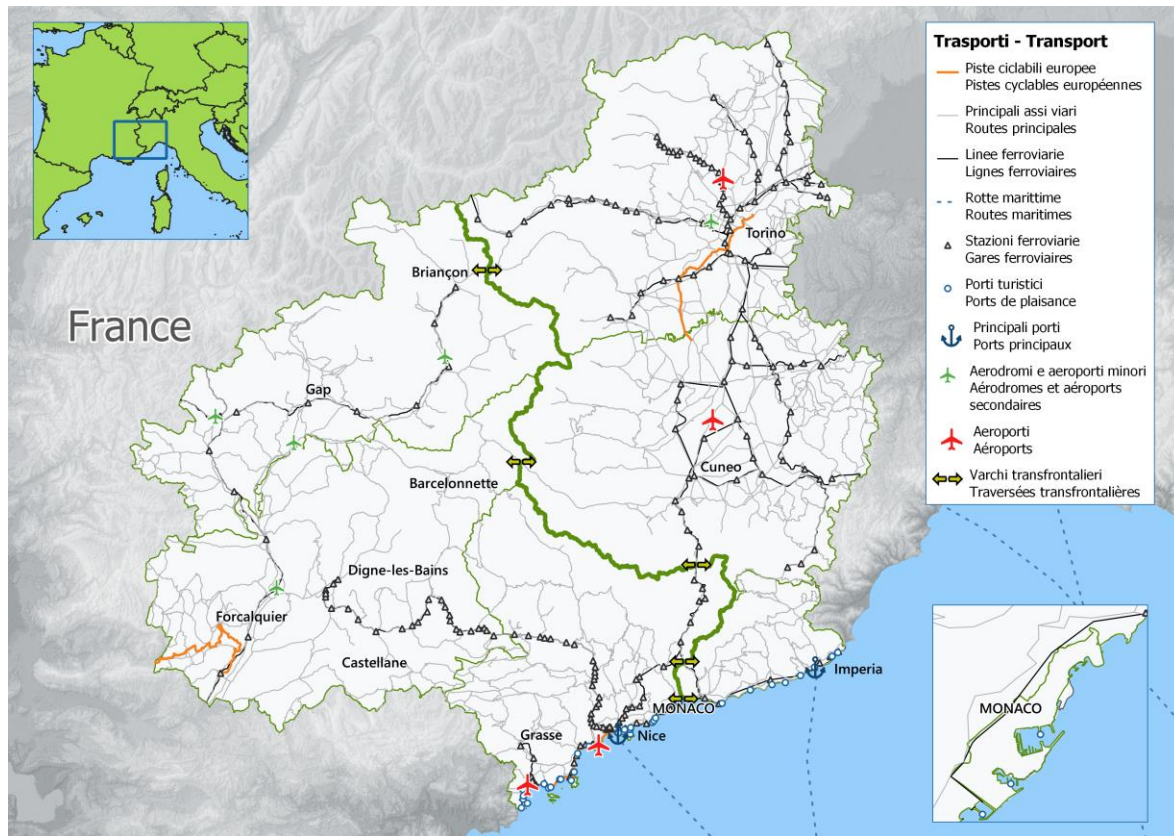
Si tratta dell'**unico attraversamento autostradale transfrontaliero** del territorio.



Sul resto del confine: Colli aperti stagionalmente, ad eccezione del Colle di Monginevro (Briançon - Torino) e del Colle della Maddalena, che sono aperti tutto l'anno (escluso maltempo).

## Mappa 4: La rete di trasporto del territorio

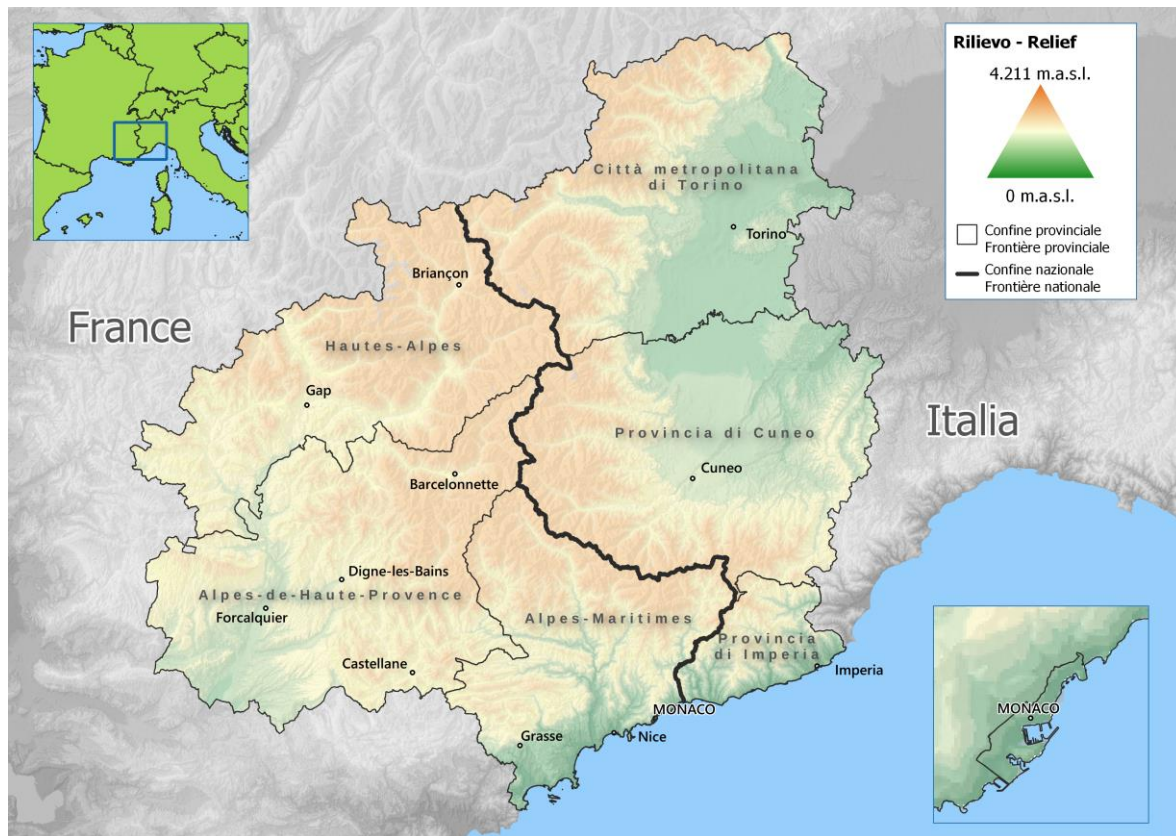
*Quali connessioni per rafforzare l'integrazione?*





## Mappa 5: Rilievo

*Sfide e opportunità*



Questa mappa mostra i metri sul livello del mare nelle diverse aree del territorio Observ'Alp.

Il terreno, particolarmente alto nella zona di confine franco-italiana, rende **difficile lo sviluppo** di reti di **trasporto e infrastrutture**.

Le zone **di alta quota** e di montagna, soprattutto quelle lontane dal confine come nella Città Metropolitana di Torino sul versante italiano, possono soffrire di **isolamento**.

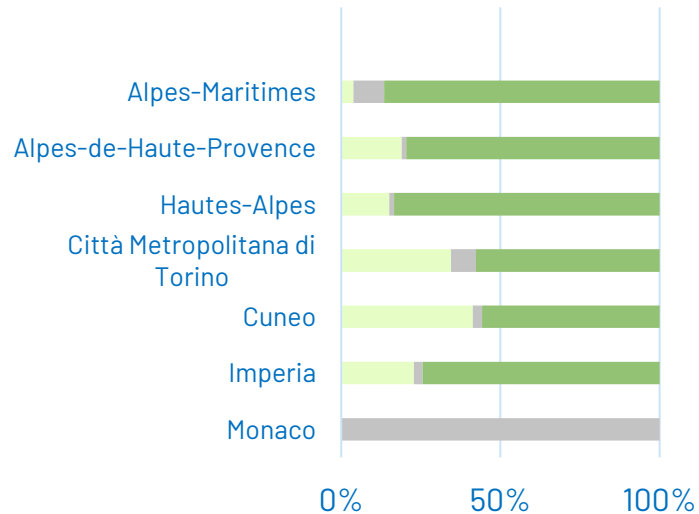
Le aree **basse** e accessibili lungo la costa della Costa Azzurra (come Nizza e Imperia) sono soggette a una forte **pressione** in termini di **urbanizzazione e infrastrutture** (aeroporti, porti, reti stradali e ferroviarie), che crea **sfide in termini di conservazione dell'ambiente** e gestione sostenibile del territorio. Tuttavia, queste regioni beneficiano **di una maggiore accessibilità**.



## Mappa 6: Uso del suolo

*Un paesaggio per lo più rurale*

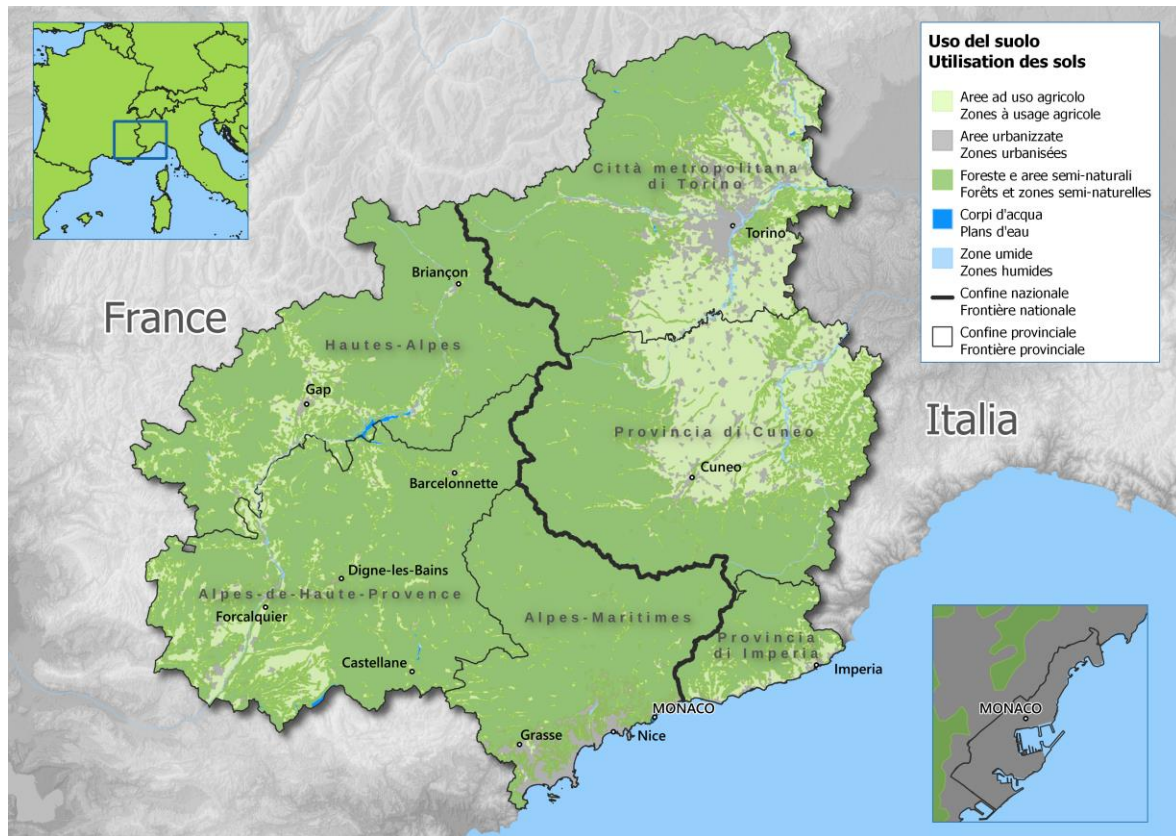
### Uso principale del suolo



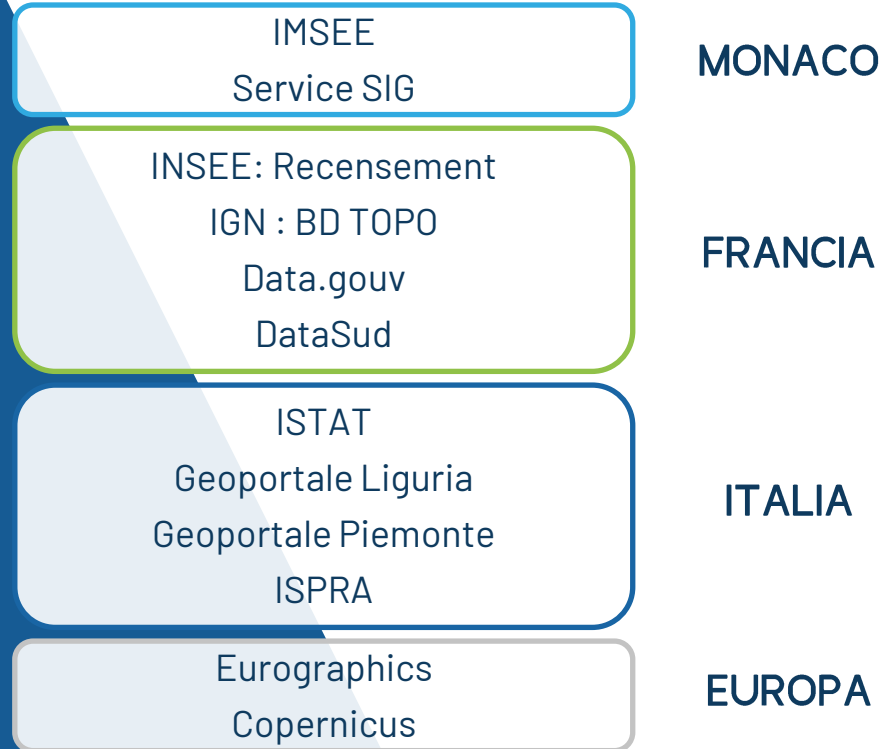
■ Aree ad uso agricolo

■ Aree urbanizzate

■ Foreste e aree semi-naturali

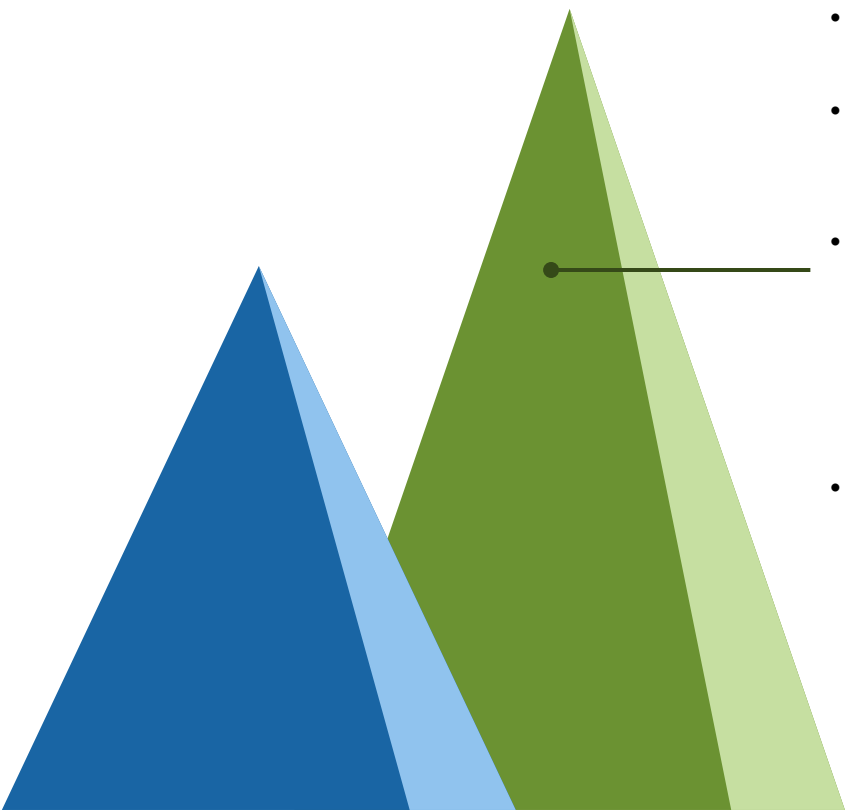


# Da dove provengono i dati di Observ'Alp ?





# Difficoltà incontrate nella raccolta dei dati

- 
- **Dati statistici:** difficoltà a identificare i fornitori di dati: INSEE (Francia), ISTAT (Italia) e IMSEE (Monaco)
  - **Mancanza di dati:** in alcune aree di interesse del progetto, il partenariato si è trovato di fronte a una generale mancanza di dati, come nel caso della mobilità transfrontaliera
  - **Definizioni statistiche:** la definizione di dati e indicatori e i metodi di raccolta ed elaborazione utilizzati dai vari istituti nazionali possono variare. È il caso del sistema di raccolta dei dati demografici: un censimento annuale permanente in Italia e un'indagine censuaria tradizionale condotta ogni cinque anni in Francia
  - **Griglia spaziale:** la griglia utilizzata per il progetto è quella del comune. Alcuni dati non sono disponibili a questo livello. Ad esempio, il numero di famiglie monoparentali non è disponibile a livello comunale in Italia



**Interreg**



Cofinancé par  
l'Union Européenne  
Cofinanziato  
dall'Unione Europea

**France – Italia ALCOTRA**

*Siladesno e Freepik*