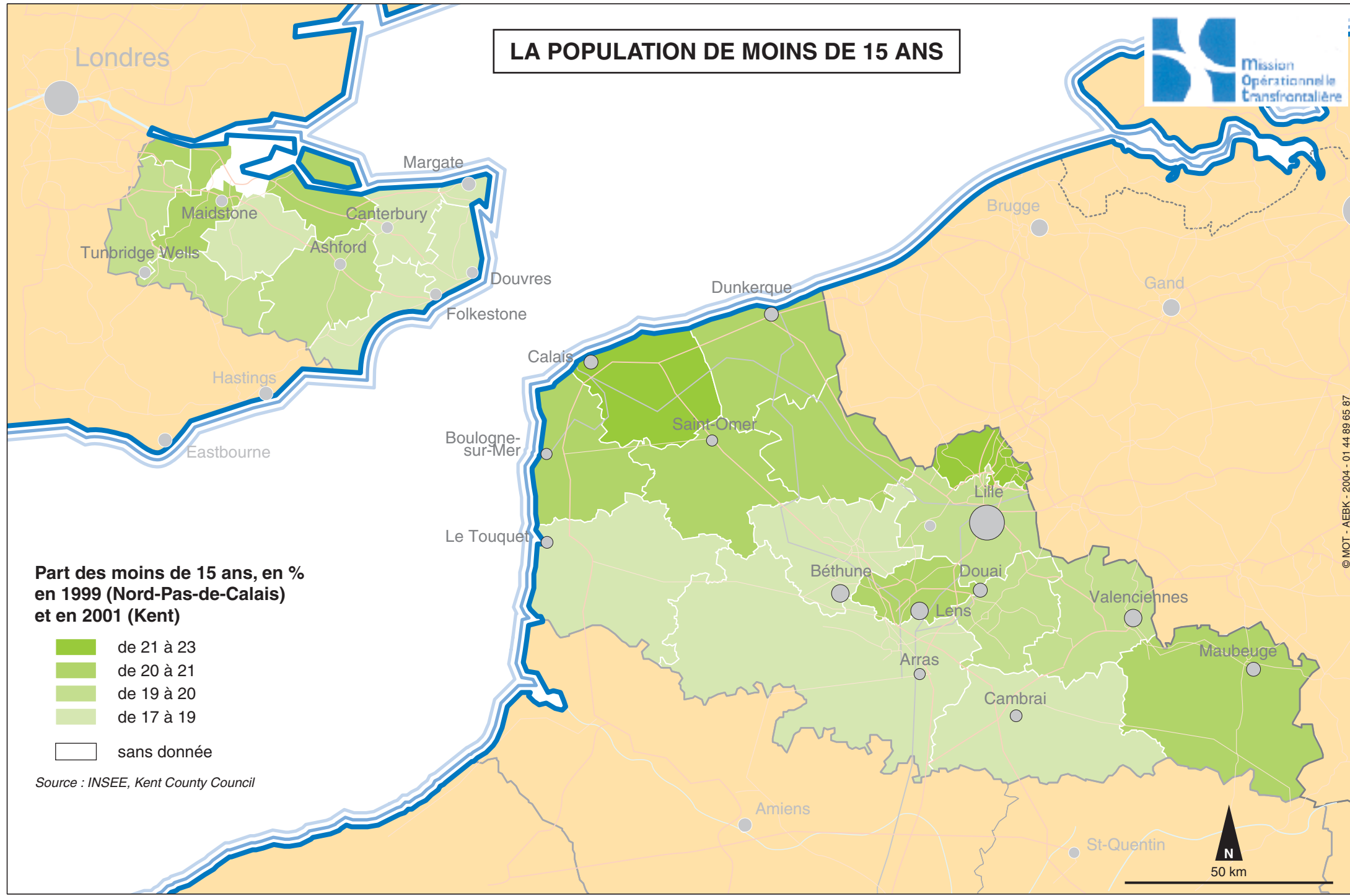


LA POPULATION DE MOINS DE 15 ANS



**Part des moins de 15 ans, en %
en 1999 (Nord-Pas-de-Calais)
et en 2001 (Kent)**

- de 21 à 23
- de 20 à 21
- de 19 à 20
- de 17 à 19
- sans donnée

Source : INSEE, Kent County Council