



Dispositif Covoiturage Arc jurassien

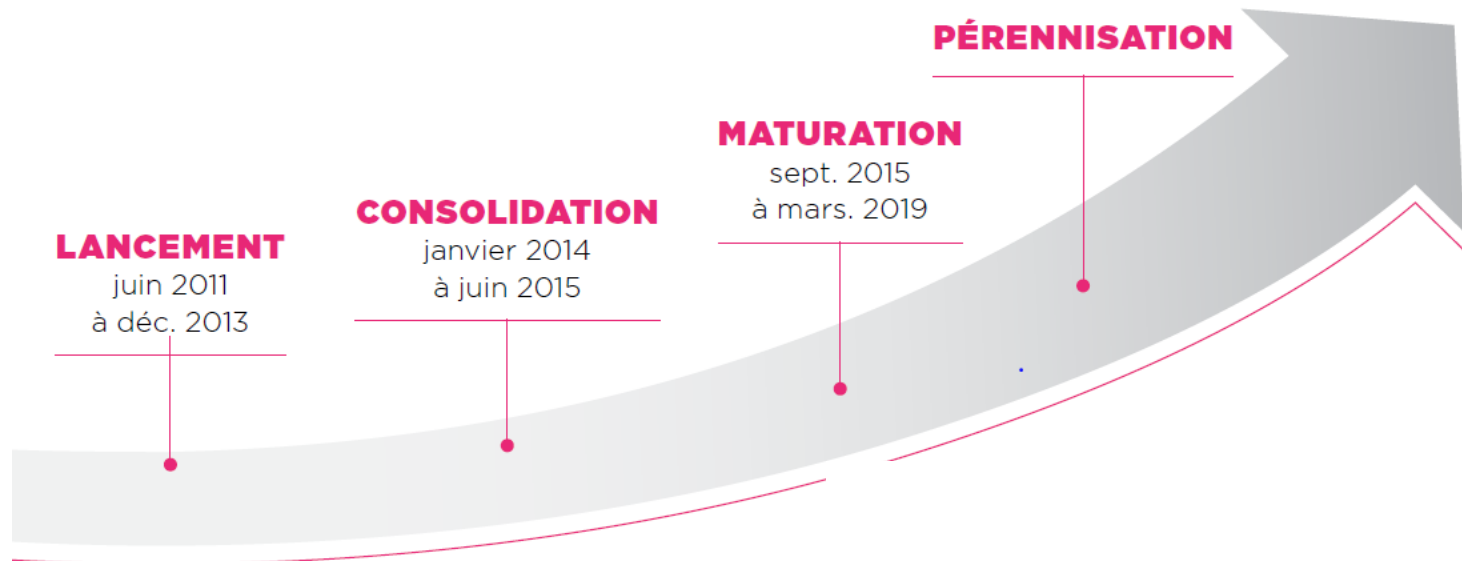
Groupe de travail transition écologique de la MOT

17 mars 2023

Présentation par Inès Maire-Amiot, chargée de mission au Pnr du Doubs Horloger



- » **Constat initial : forte croissance du trafic automobile et des nuisances associées**
 - » Pouvoirs publics français et suisses unissent leurs efforts pour mettre en œuvre des solutions adaptées à un territoire peu dense
 - » Déploiement d'une politique de promotion du covoiturage : perçu comme l'alternative la plus pertinente à l'autosolisme



Les partenaires du dispositif 2019-2022

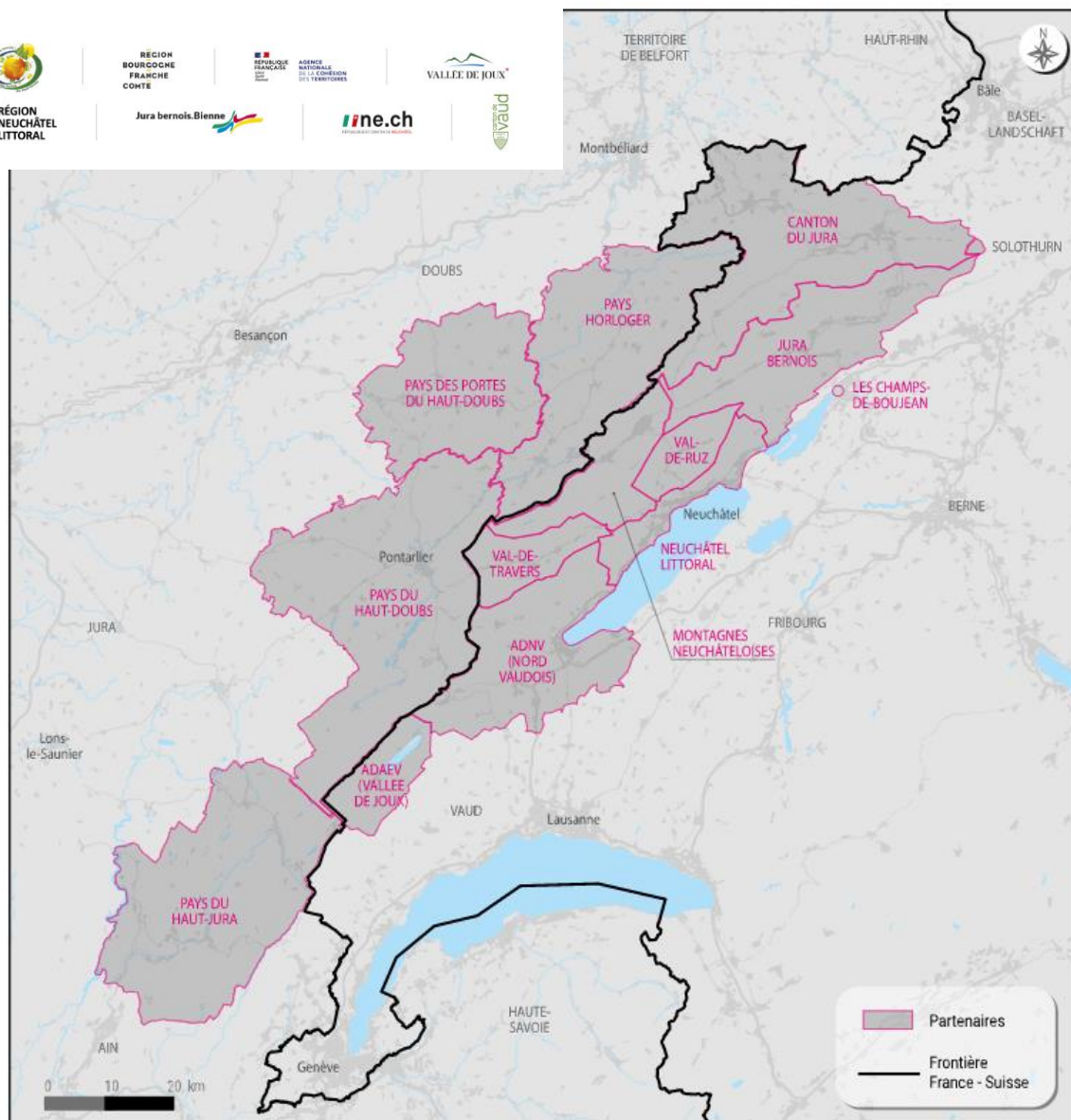


Les partenaires du dispositif Covoiturage Arc Jurassien



Gouvernance partagée avec un COPIL et un COPIL restreint :

Arcjurassien.ch représente les partenaires suisses
PNR Doubs Horloger
coordonne la partie française.

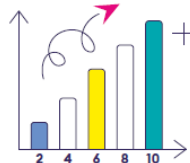




Le cœur du dispositif = Animation, communication et collaboration avec les entreprises

- Mise en œuvre des actions de communication et de promotion sur les lieux d'emplois:
 - animations en entreprises (stand, réunion des responsables mobilité, etc.
 - Challenge covoiturage : pour inciter les salariés à tester le covoiturage et récompenser les entreprises avec les taux de participation les plus élevés.
- Développement des outils :
 - Aires de covoiturages
 - Outils dédiés

Les résultats du projet de promotion du covoiturage de l'Arc jurassien



Le covoiturage a **doublé** en 10 ans
Entre 2011 et 2022, dans l'Arc jurassien franco-suisse.



Environ **25%** des **42'000** collaborateurs covoiturent



Déjà **180** entreprises partenaires

Les économies annuelles par covoitreur



6'500 km



2'300€ (pour un covoitreur régulier)



1.1 tonne de CO₂



- » **Dans sa phase de pérennisation, le dispositif a logiquement été impacté par la crise**
 - » **Répercussions sur le pratique du covoiturage :**
 - » Les entreprises ont du limiter la présence sur site de leurs collaborateurs (télétravail tournant...) : les habitudes bien ancrées ont été bousculées
 - » La nécessité de respecter les gestes barrières a rendu le covoiturage moins attractif (port obligatoire du masque pendant tout le trajet...).
 - » **Report de plusieurs types d'actions du dispositif**
 - » annulation des éditions 2020 et 2021 du Challenge Covoiturage
 - » diminution significative du nombre d'animations dans les entreprises adhérentes en baisse
 - » séances du Comité de réflexion mobilité reportées



- » **Un intérêt fort des collectivités, des entreprises et des habitants de l'Arc jurassien**
 - » La mobilité transfrontalière et transrégionale, et ses impacts négatifs sur la congestion du réseau routier et sur l'environnement, une préoccupation des territoires.
 - » La mobilité durable, un enjeu prioritaire pour les entreprises
 - » Le covoiturage, une bonne manière pour les ménages de réduire l'impact de l'augmentation du coût des énergies.

- » **Une solution pour les territoires ruraux**
 - » Pour les territoires excentrés et moins bien dépourvus en transports publics, le covoiturage est un moyen efficace de diminuer les impacts négatifs de l'usage de la voiture :
 - » consommation d'énergie, émission de CO₂
 - » pollution atmosphérique
 - » nuisances sonores, congestion...



- » **Nouvelle dynamique grâce à un dispositif étoffé et légèrement remodelé**
 - » **Une évolution du ciblage**
 - » Un dispositif accessible aux seules entreprises suisses de l'Arc jurassien, avec le covoiturage comme cible principale, mais avec également une ouverture aux autres modes alternatifs (transports collectifs, vélo, marche...).
 - » **De nouvelles prestations proposées aux entreprises adhérentes :**
 - » Parmi les nouveautés : de l'accompagnement personnalisé, des outils de diagnostic et d'analyse, de nouvelles animations, l'accès à des formations, etc.
 - » **Un financement public - privé**
 - » A partir de 2023, l'adhésion des entreprises devient payante.



» Les activités prévues

- Pilotage / coordination du projet
 - Prestations liées à la communication: gestion du site internet, gestion des interfaces utilisateurs, assistance auprès des entreprises et des particuliers
 - Prestations liées à l'animation en entreprise : animation du réseau de référents mobilité, animation dans les entreprises, prestations incluses dans la contribution annuelle
 - Mission d'assistance à maîtrise d'ouvrage de suivi technique et financier du dispositif
-
- **Budget total : 160 KCHF** (env. $\frac{3}{4}$ CH - $\frac{1}{4}$ F)



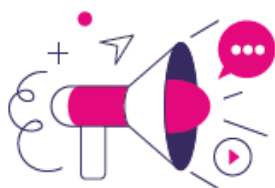
» **Participation financière des entreprises pour ancrer le dispositif dans la durée**

- Après plus de 10 ans de gratuité : contribution du secteur privé
- Montants visant à couvrir 20% des coûts effectifs du programme
- Tarif annuel par collaborateur et collaboratrice en fonction de la taille de l'entreprise
- Basée sur le nombre de collaborateurs et collaboratrices, la grille tarifaire est la suivante
 - **Nombre de collaborateurs/collaboratrices par site**
 - Jusqu'à 50 : CHF 300.- par an
 - De 51 à 250 : CHF 400.- par an
 - De 251 à 500 : CHF 500.- par an
 - Dès 501 : CHF 1.-/coll. par an



Dispositif de promotion du covoiturage dans l'Arc jurassien

Prestations incluses dans la contribution annuelle



Supports de communication clé en main à destination des collaborateurs

Le dispositif accompagne les entreprises dans leur communication pour informer et sensibiliser leurs employés aux avantages de la pratique du covoiturage : convivialité, santé, économies financières et diminution de l'impact environnemental.



Animations en entreprise

Les stands d'information ont pour vocation de sensibiliser les collaborateurs au covoiturage et aux autres modes de mobilité durables. Chaque établissement peut bénéficier d'une animation par année. Des animations supplémentaires payantes peuvent être sollicitées.



Challenge covoiturage annuel

Cet événement phare du dispositif est ouvert aux covoituteurs confirmés ou occasionnels. Il vise à faire découvrir ou renforcer la pratique du covoiturage par l'expérimentation concrète pendant une semaine.



Mobility Jackpot

Le Mobility Jackpot est un jeu de loterie destiné aux entreprises pour encourager une mobilité responsable. L'outil en ligne est mis à disposition de l'entreprise qui alimente une cagnotte. Un tirage au sort hebdomadaire récompense un lauréat qui s'est rendu au travail autrement qu'en voiture individuelle !



Mesure du potentiel de covoiturage de l'entreprise

Cette fonctionnalité proposée par fairpark (une solution de gestion de la mobilité) permet de calculer et de visualiser simplement et rapidement le potentiel de covoiturage pour l'ensemble de l'entreprise et par collaborateur.



Comité de réflexion mobilité

Une fois par an, les promoteurs mobilité des entreprises partenaires d'une région sont invités à se réunir le temps d'une rencontre. Cet événement est l'occasion d'échanger entre pairs sur les expériences et bonnes pratiques en matière de mobilité.



Webinaires

Deux fois par an est organisée une rencontre en ligne destinée aux promoteurs mobilité pour traiter un sujet d'actualité, tels que l'électromobilité ou la responsabilité sociétale et environnementale en entreprise.



Bilan auto-évaluation

Cet outil en ligne permet d'établir en quelques minutes un score relatif à la gestion actuelle de la mobilité de l'entreprise. Cette auto-évaluation indique des pistes générales d'action et de mesures de mobilité à entreprendre pour faire évoluer positivement la gestion de la mobilité de l'entreprise.

MERCI DE VOTRE ATTENTION !



On y va ensemble ?

www.covoiturage-arcjurassien.com



REGION
BOURGOGNE
FRANCHE
COMTE



AGENCE
NATIONALE
DE LA COHESION
DES TERRITOIRES



RÉGION
NEUCHÂTEL
LITTORAL



JURA **CH**
RÉPUBLIQUE ET CANTON DU JURA

ine.ch
RÉPUBLIQUE ET CANTON DE NEUCHÂTEL



Kanton Bern
Canton de Berne

