



Groupe de travail MOT

Transition écologique transfrontalière



3^{ème} rendez-vous: « Décarboner les mobilités transfrontalières »

Visioconférence

17/03/23



Sommaire

Ordre du jour

- **10h-10h15** : Introduction et cadrage du sujet
- **10h15-11h** : Illustration d'expériences locales, zoom sur la mobilité décarbonée dans les territoires métropolitains transfrontaliers
- **11h-11h45** : Illustration d'expériences locales, zoom sur la mobilité décarbonée dans les territoires transfrontaliers diffus
- **11h45-11h55**: Intervention Banque des Territoires sur le financement de la mobilité décarbonée et conclusions

La dernière édition des Cahiers de la MOT :

« Les nouveaux défis de la mobilité transfrontalière »

Sommaire :

1. Connaître les flux et les besoins pour mieux agir sur le temps long
2. Planifier la mobilité en transfrontalier : tour d'horizon
 - Placer l'utilisateur au cœur des services publics de transport transfrontaliers
 - Le ferroviaire comme outil de développement territorial à 360 degrés
 - Mobilités alternatives transfrontalières au service de la décarbonation
 - Le transport maritime et de montagne : opportunité de désenclavement ?
3. Dossier - Améliorer les déplacements transfrontaliers : du projet à la réalisation



La dernière édition des Cahiers de la MOT :

« Les nouveaux défis de la mobilité transfrontalière »

1. Couvrir l'ensemble des **modes de transports** (du vélo en livre service à la logistique ferroviaire, en passant par le transport maritime de passagers..)
2. Couvrir l'ensemble des **frontières** françaises (+ 3 exemples européens)

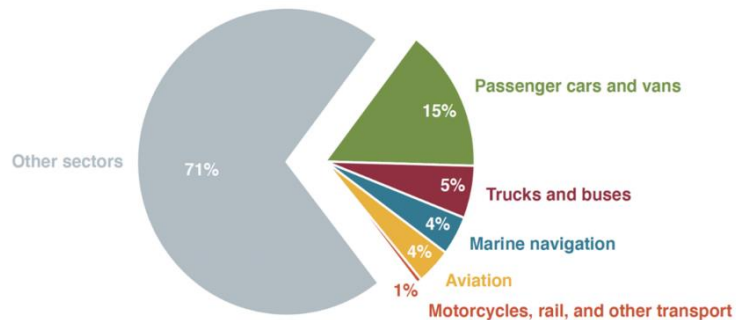


Les émissions liées au transport dans l'Union Européenne

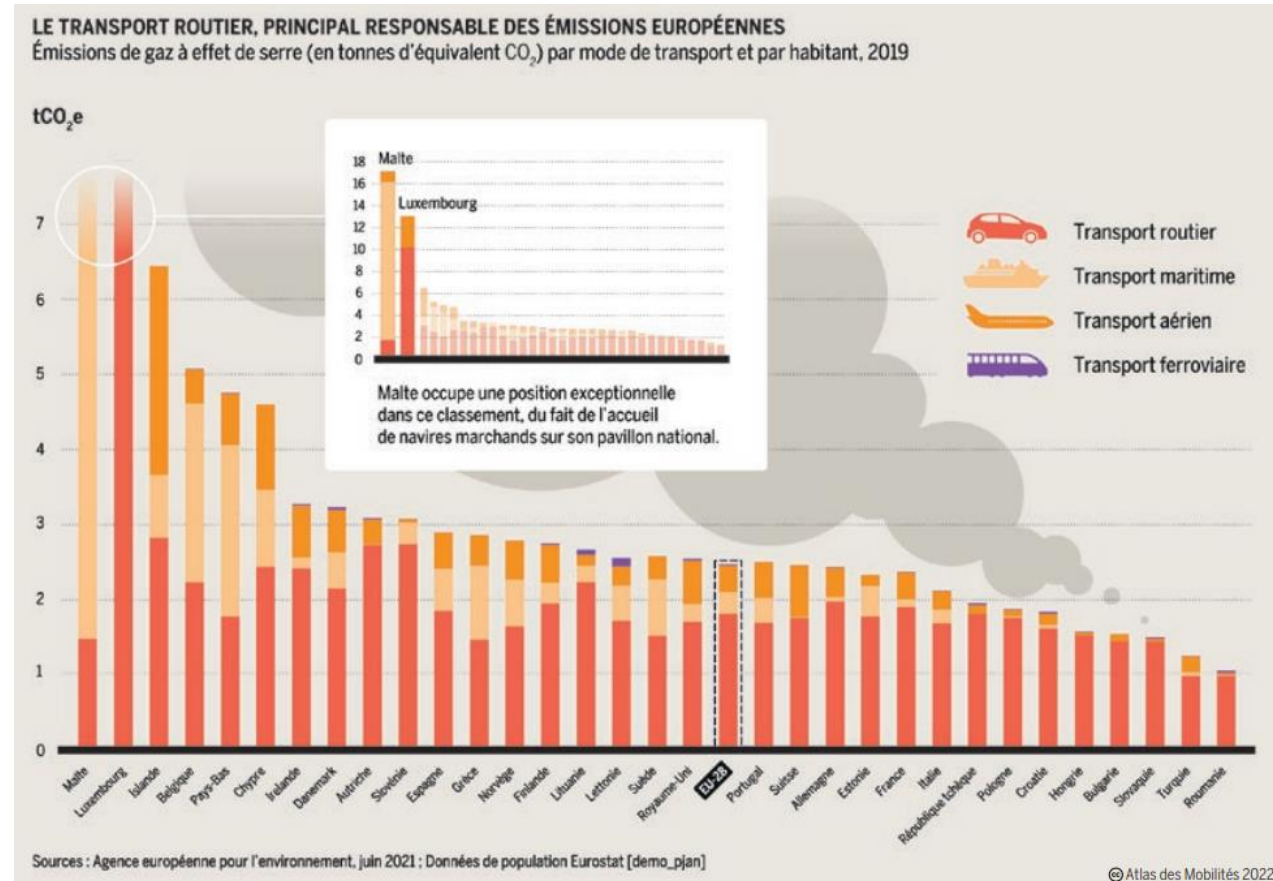
Le transport, mauvais élève de la transition écologique en Europe

- Depuis 1990, les émissions de GES liées au transport **ont augmenté de 33%** dans l'UE, alors qu'elles ont diminué de 32% dans les autres secteurs... (source: ICCT, 2021)
- En 2021, les émissions de GES issues du transport (domestique et international) constituaient **1/3 des émissions** totales de l'UE (et 42% en France)
- Le transport routier et notamment la **voiture individuelle** comme principaux responsables

Greenhouse gas emissions in the EU
2018 total: 3.8 Gt CO₂e



(ICCT, 2021)



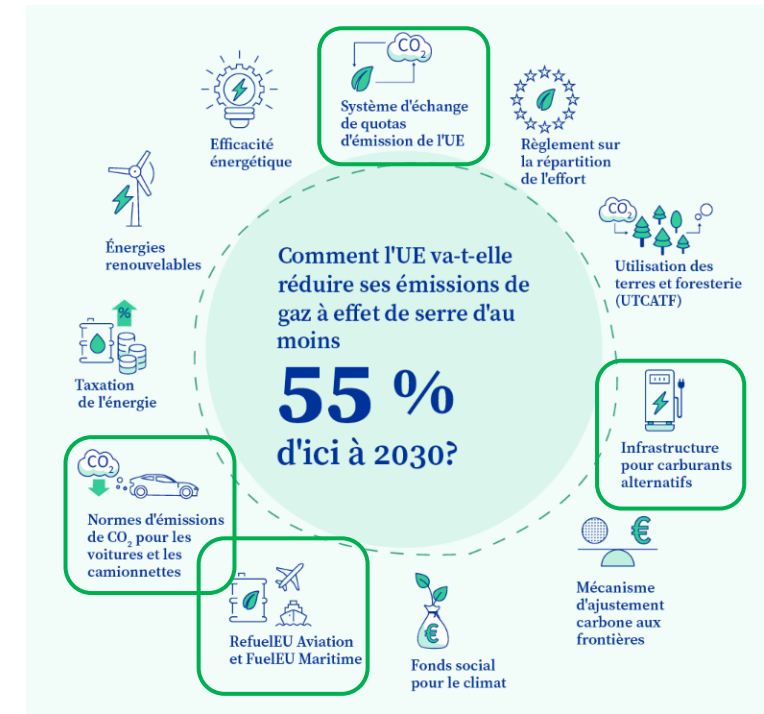
Cadre Européen pour diminuer les émissions de GES du transport

Objectifs de l'UE en matière de réduction des émissions de gaz à effet de serre

- Loi Européenne sur le climat: obligation légale de réduire de 55% les émissions de GES d'ici 2030 comparé au niveau de 1990.

La mobilité dans le Pacte Vert pour l'Europe

- Objectif de **réduire de 90%** les émissions liées au transport d'ici 2050
- « **Fit for 55 package** » vise à traduire les ambitions climatiques de l'UE en révisant la législation européenne: *Ex de l'interdiction de vente des véhicules thermiques, diesel et essence à partir de 2035*
- Développer le Réseau Transeuropéen de transport (RTE-T)
- Favoriser le **report modal** de la voiture individuelle vers d'autres moyens plus propres, utilisation de **carburants alternatifs**



Cadre Français pour diminuer les émissions de GES du transport

- **Loi d'Orientation des Mobilités (2019)**: priorité aux transports du quotidien, avec un investissement de 13Milliards entre 2017-2022. Mesures principales: déploiement de la recharge électrique, fin de vente véhicules à énergie fossile, ZFE...
- **Loi Climat et Résilience (2021)** traduit l'objectif européen de réduction de 55% des GES d'ici 2035. Mesures concernant mobilité: ZFE, prime à la conversion, interdiction de certains vols domestiques...



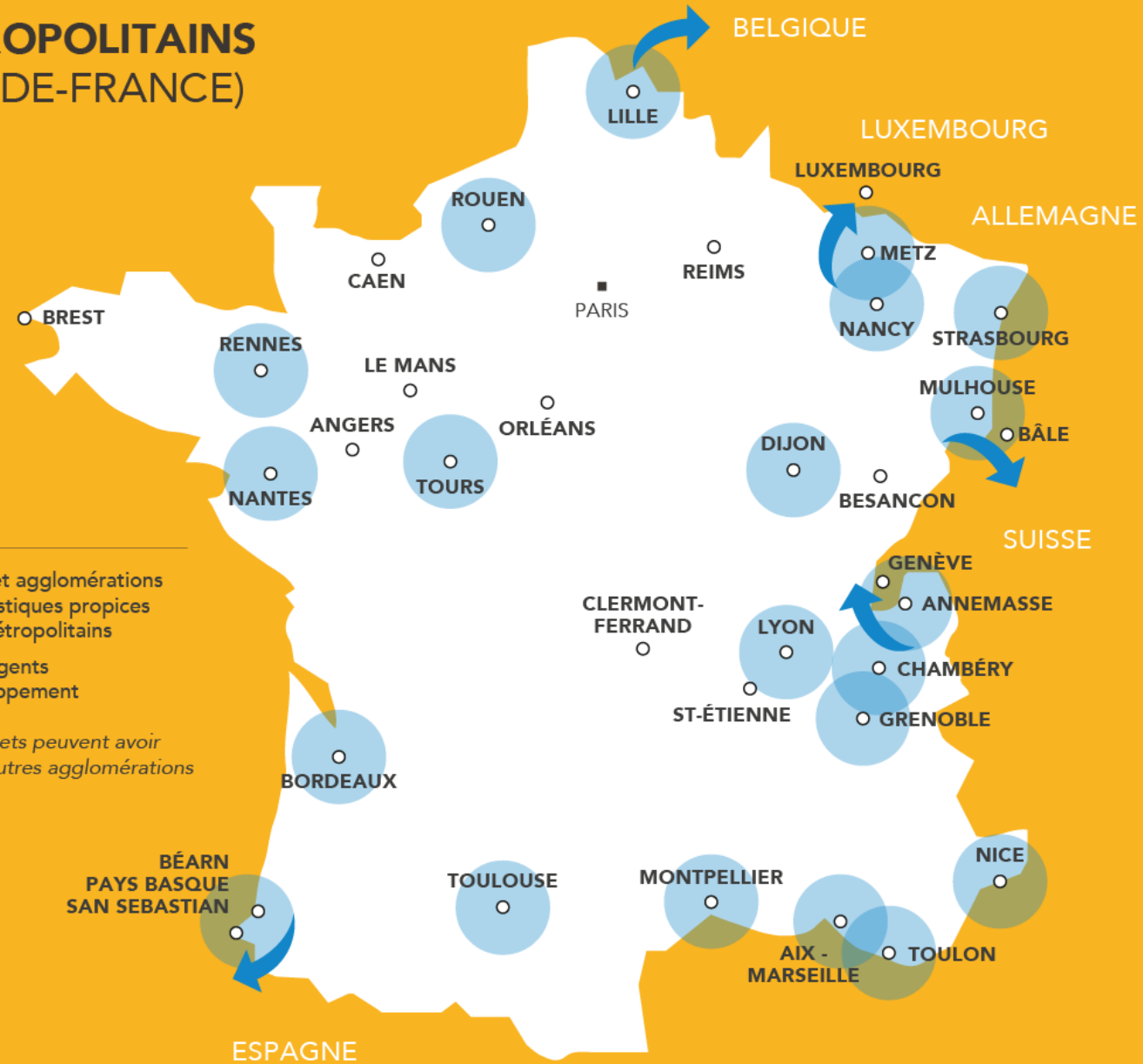
Des annonces récentes...

Les RER métropolitains

RER MÉTROPOLITAINS (HORS ÎLE-DE-FRANCE)

LÉGENDE

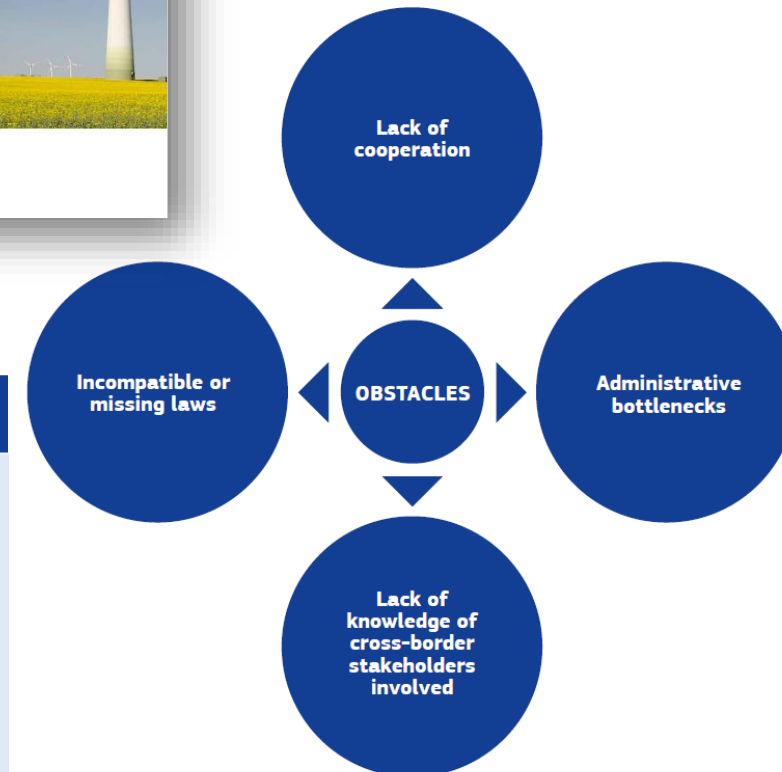
- Métropoles et agglomérations aux caractéristiques propices à des RER métropolitains
 - Projets émergents et en développement
- D'autres projets peuvent avoir lieu dans d'autres agglomérations*



- Source de l'illustration: SNCF Réseau

Quels enjeux pour les territoires transfrontaliers dans ce contexte?

- Territoires transfrontaliers essentiels pour mettre en œuvre le Pacte Vert pour l'Europe, dans l'objectif de « **ne laisser personne derrière** »: la transition doit être juste et s'appliquer à tous les territoires de l'UE.
- Par leur particularité, les territoires transfrontaliers peuvent rencontrer des **obstacles** spécifiques à la mise en œuvre du Pacte Vert, notamment en termes de mobilité décarbonée:



POLICY AREA	OBSTACLE
Sustainable and smart mobility	<ul style="list-style-type: none"> • lack of automatic recognition of diplomas of engineers working on a cross-border pedestrian infrastructure²⁵ • uncertainties on how to establish a cross-border bike sharing system and assign its management to an EGTC²⁶ • uncertainties on how to establish a cross-border e-bike sharing system²⁷



Les transports publics transfrontaliers en Europe

Outils de décarbonation





Accessibilité ferroviaire - Tours

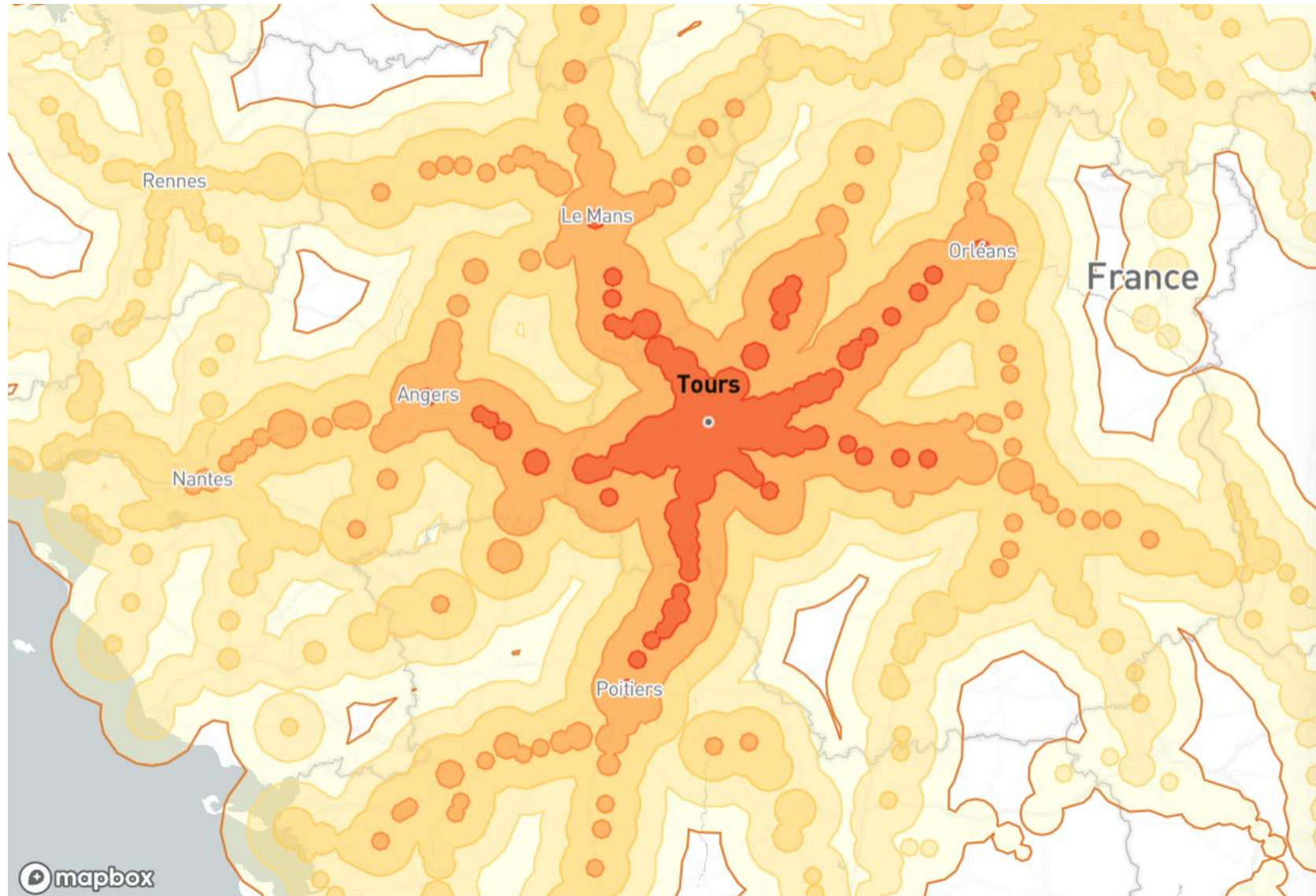
Villes non frontalières

=

Un profil radial

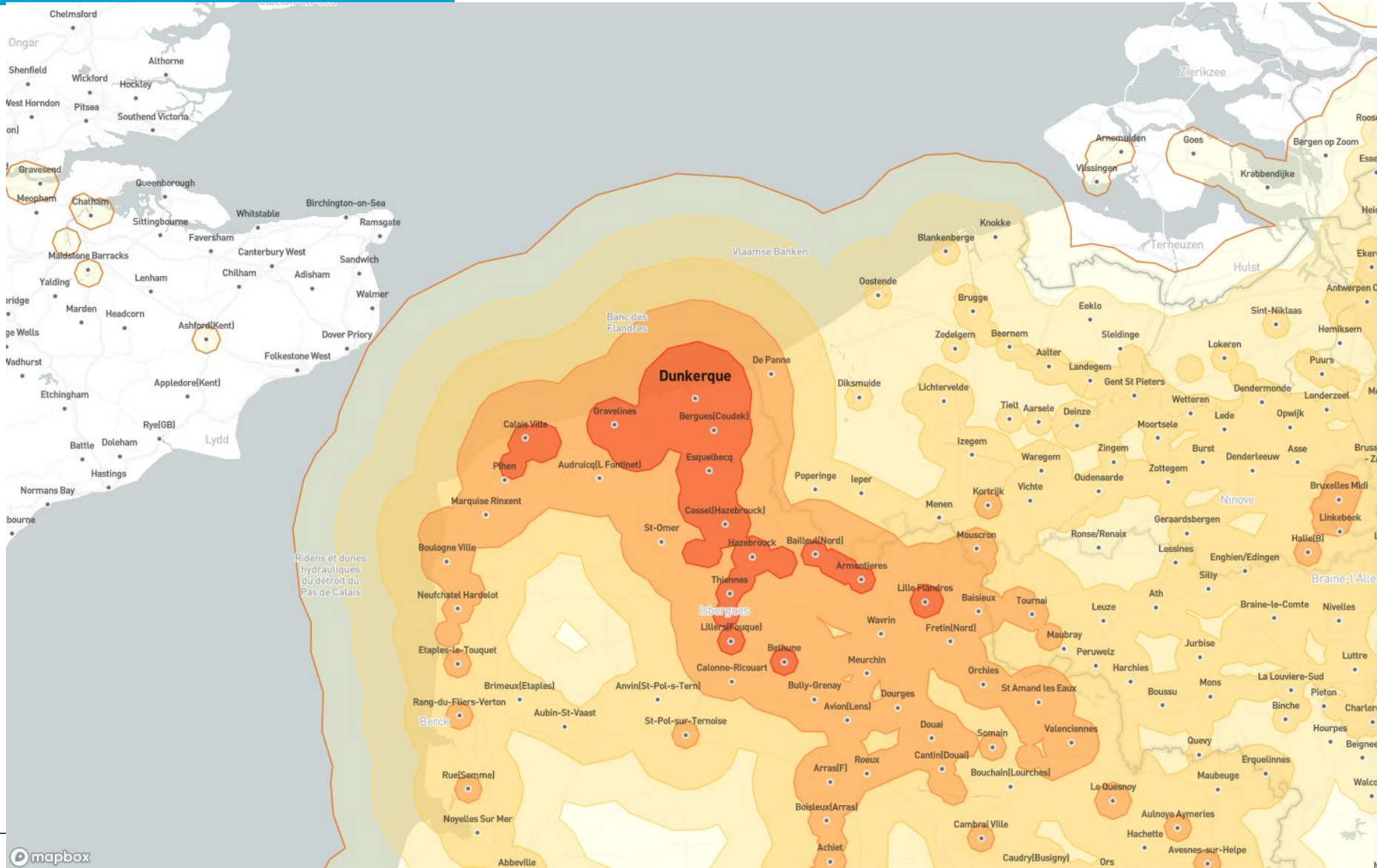
www.chronotrains.com

(open source)





Accessibilité ferroviaire - Dunkerque



Jusqu' où peut-on aller en 5h de train ?

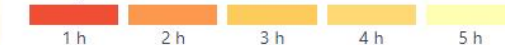
Visualisez où vous pouvez aller depuis chaque gare européenne en moins de 5h.

Cette carte est inspirée de [Direkt Bahn Guru](#). Les données proviennent de la Deutsche Bahn.

Passez votre souris sur une gare pour observer les isochrones.

On suppose ici que les changements sont de 20 minutes et qu'on peut se déplacer entre deux gares d'une même ville à une vitesse de 9 km/h. Cette carte représente donc une version optimale de ces trajets. Les vrais horaires des trains peuvent faire varier ces estimations.

Atteignable en...



Des questions ? Contactez-moi sur Twitter :

[@benjamintd](#)

Le projet est open-source et disponible sur [Github](#).

Vous pouvez participer à la maintenance et à l'hébergement du site sur [ko-fi](#).



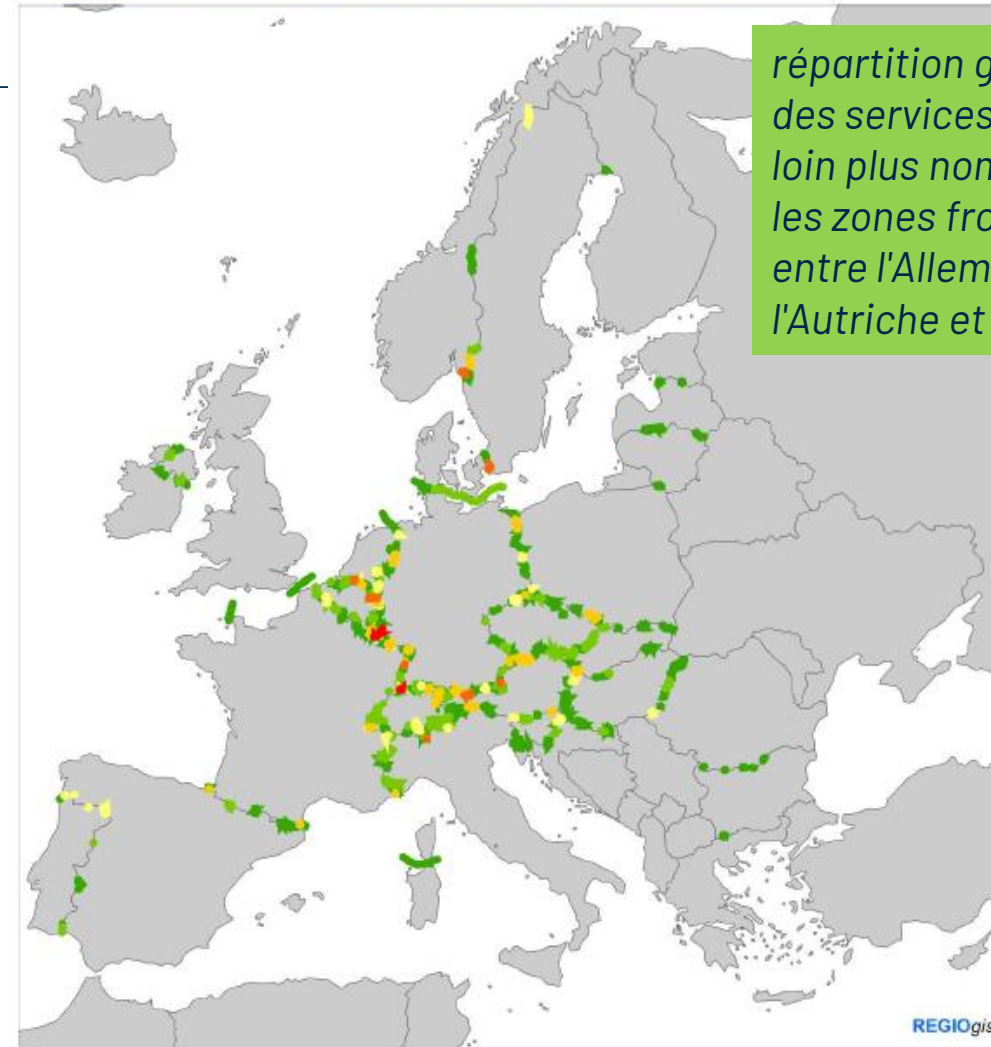


Etude « Cross-border public transport », DG REGIO

2022 : un inventaire détaillé de l'ensemble des TPTF en Europe



Figure 2-26: Number of CBPT per border segment (all modes)



répartition géographique des services de TPTF : de loin plus nombreux dans les zones frontalières entre l'Allemagne, l'Autriche et la Suisse.

Number of CBPTs per border segment (all modes)

- No CBPT
- 1 - 10
- 11 - 25
- 26 - 50
- 51 - 100
- 101 - 150
- 151 - 213

Source: DG REGIO, CBPT project team

0 500 Km

© EuroGeographics Association for the administrative boundaries



Résultats de l'étude « Cross-border public transport »

Productions :

1. un **inventaire des obstacles** à la mise en place de TPTF, qui résume 57 obstacles juridiques et administratifs affectant aujourd'hui les TPTF dans les régions frontalières de l'UE ;
2. 31 **études de cas** sur les services de TPTF détaillant leur contexte, leur montage, les obstacles et les solutions appliquées ;
3. une **boîte à outils** rassemblant les conclusions de l'inventaire des obstacles et des études de cas et indiquant les moyens possibles de surmonter les obstacles, y compris des exemples et des références croisées avec les livrables précédents.
4. Une **plateforme interactive** (cartographie des TPTF existants)

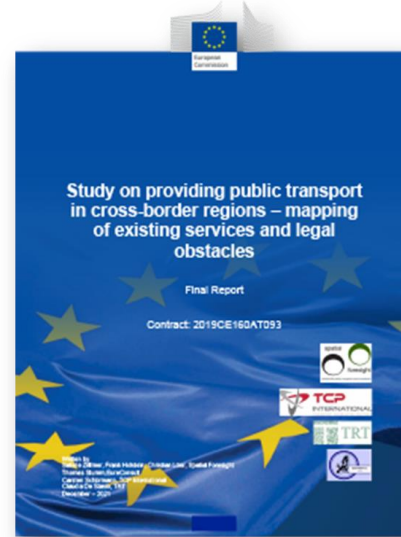


Figure 4-1: Overview of case studies



Case studies: 31 CBPT services in Europe



Source: DG REGIO, CBPT project team





Perméabilité des frontières françaises en TP

Des conditions inégales en fonction de la frontière

spécificités géographiques et frontalières ont un impact sur la présence de TPTF:

- obstacles géographiques (montagnes, rivières, lacs)
- soit des facteurs d'attraction tels que les agglomérations qui augmentent la demande de tels services

Layers:

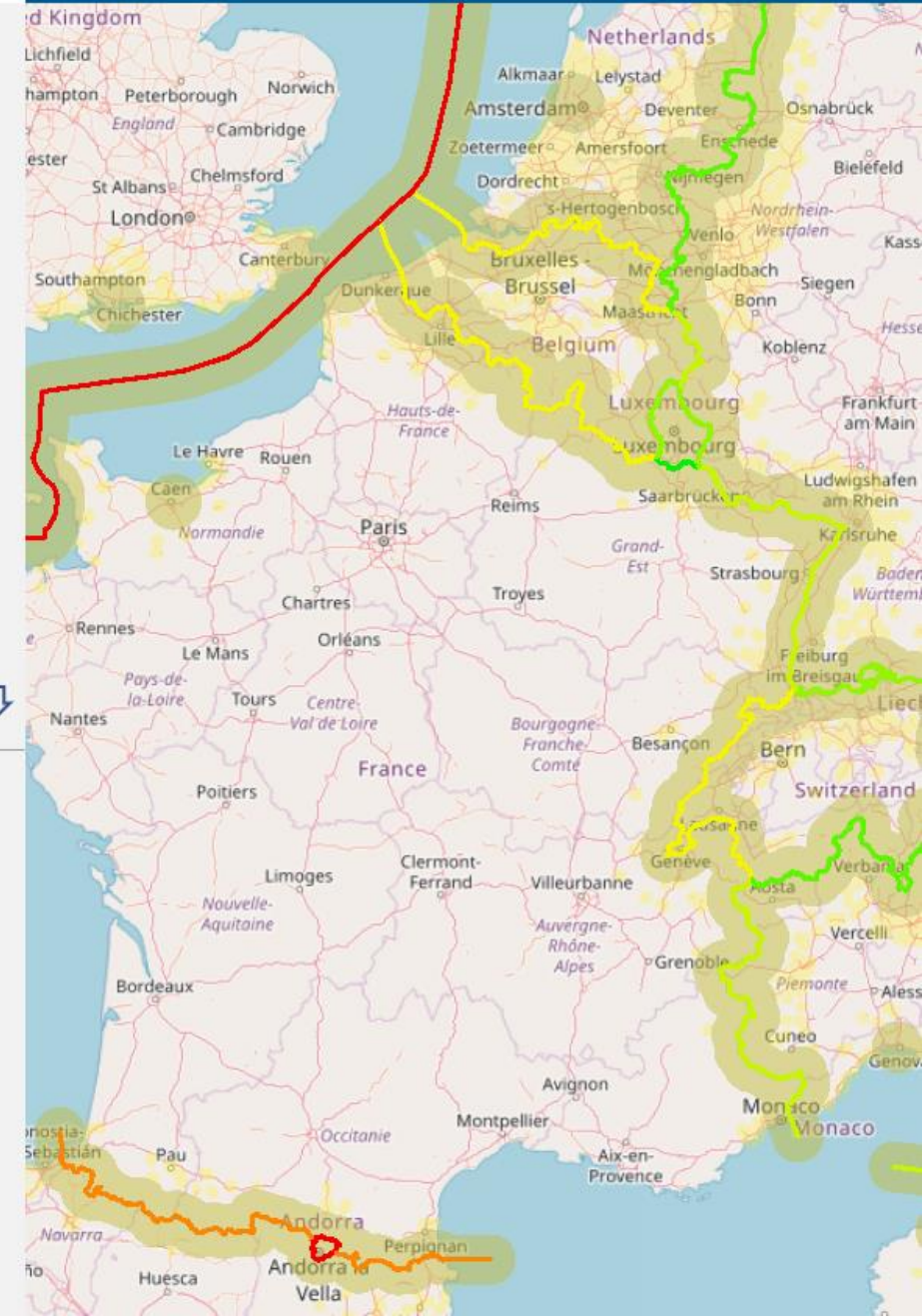
- Ferry ports
- Ferry services
- Rail stations
- Rail services
- Bus stops
- Bus services
- Tram stops
- Tram services
- Rail stations within border area
- Rail services within border area
- Bus stops within border area
- Bus services within border area
- CBPTs All Modes
- Borders Permeability
- Nr of CBPTs per country (all modes)

Basemap: OSM standard ▼

Definitions

Legend

- Border Region 25 km
- Border Region Extended
- National Borders
- Border permeability
 - Below 10%
 - 11% - 20%
 - 21% - 30%
 - 31% - 40%
 - 41% - 50%
 - 51% - 60%
 - 61% - 70%
 - 71% - 80%
 - Over 80%





Layers:

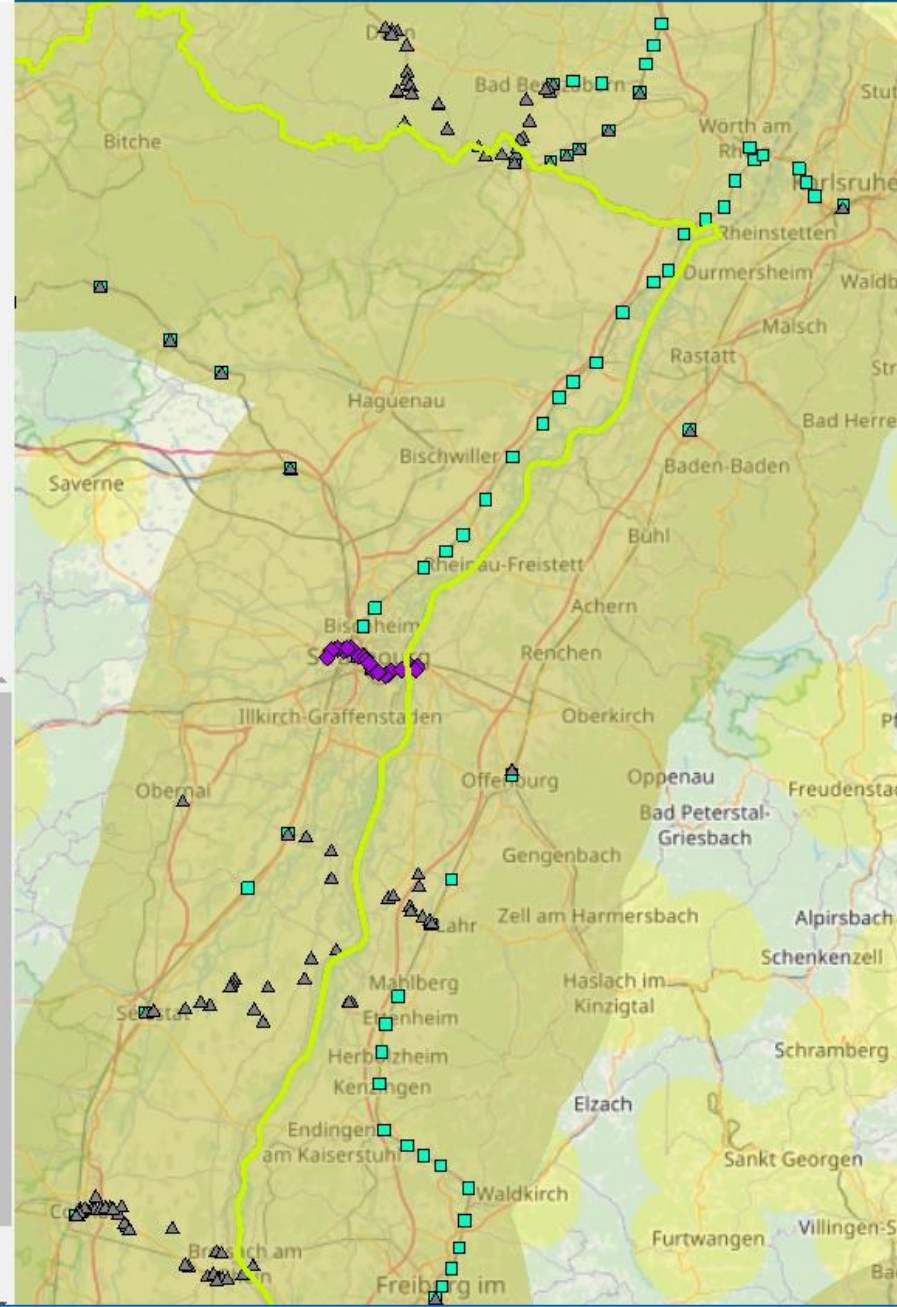
- Ferry ports
- Ferry services
- Rail stations
- Rail services
- Bus stops
- Bus services
- Tram stops
- Tram services
- Rail stations within border area
- Rail services within border area
- Bus stops within border area
- Bus services within border area
- CBPTs All Modes
- Borders Permeability
- Nr of CBPTs per country (all modes)

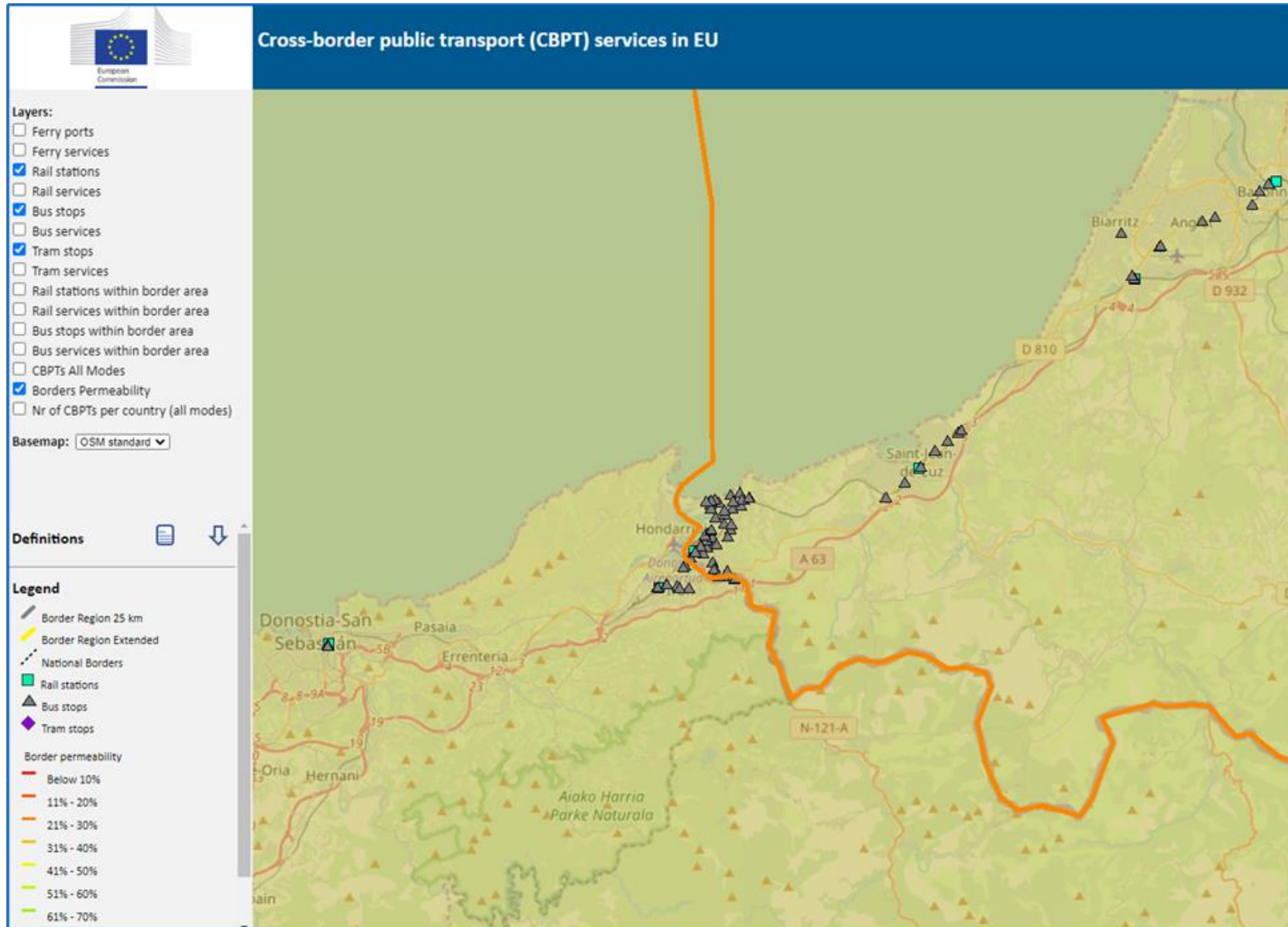
Basemap:

Definitions

Legend

- Border Region 25 km
 - Border Region Extended
 - National Borders
 - Rail stations
 - Bus stops
 - Tram stops
- Border permeability
- Below 10%
 - 11% - 20%
 - 21% - 30%
 - 31% - 40%
 - 41% - 50%
 - 51% - 60%
 - 61% - 70%







Layers:

- Ferry ports
- Ferry services
- Rail stations
- Rail services
- Bus stops
- Bus services
- Tram stops
- Tram services
- Rail stations within border area
- Rail services within border area
- Bus stops within border area
- Bus services within border area
- CBPTs All Modes
- Borders Permeability
- Nr of CBPTs per country (all modes)

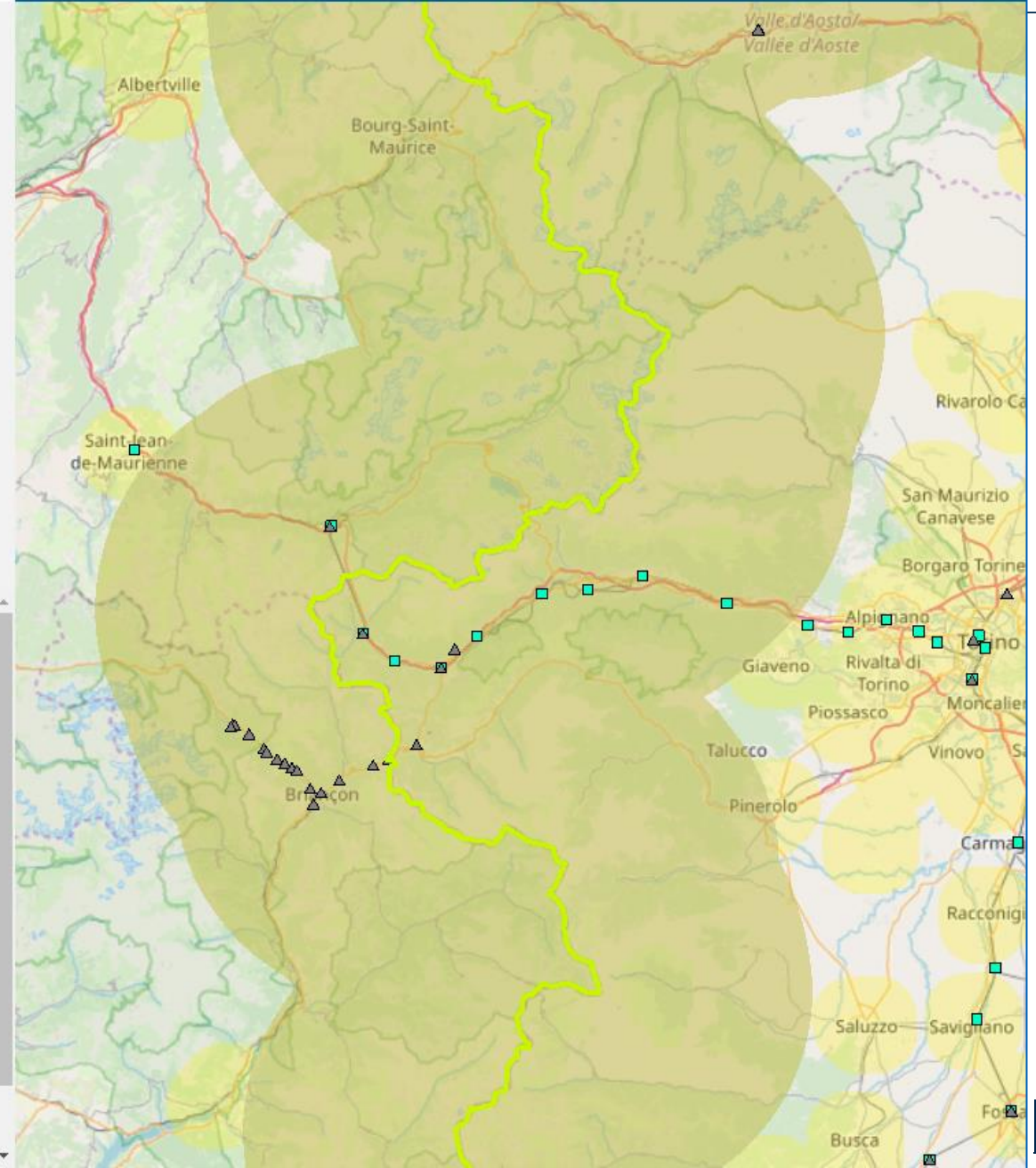
Basemap: OSM standard ▾

Definitions



Legend

- Border Region 25 km
 - Border Region Extended
 - National Borders
 - Rail stations
 - Bus stops
 - Tram stops
- Border permeability
- Below 10%
 - 11% - 20%
 - 21% - 30%
 - 31% - 40%
 - 41% - 50%
 - 51% - 60%
 - 61% - 70%
 - 71% - 80%





Layers:

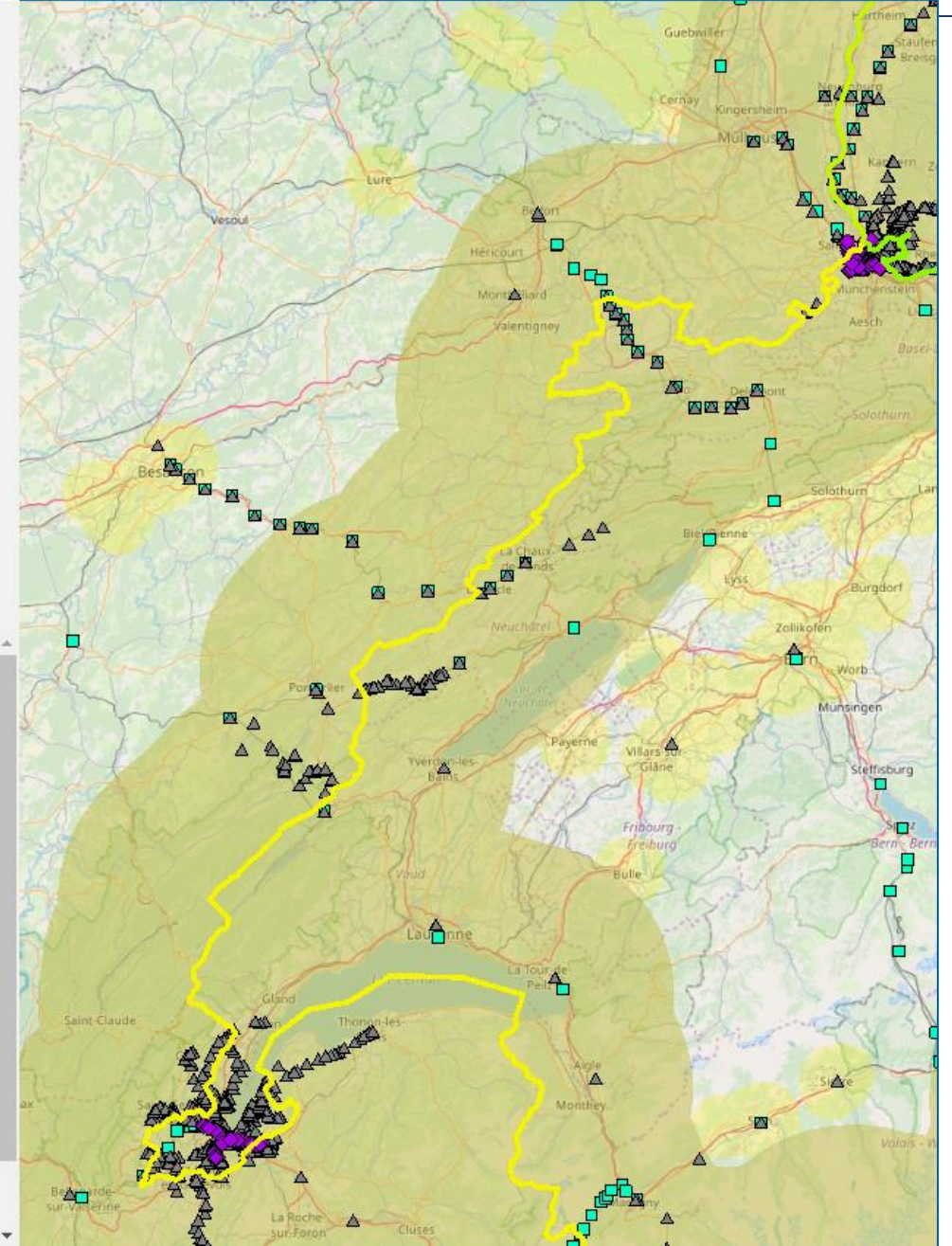
- Ferry ports
- Ferry services
- Rail stations
- Rail services
- Bus stops
- Bus services
- Tram stops
- Tram services
- Rail stations within border area
- Rail services within border area
- Bus stops within border area
- Bus services within border area
- CBPTs All Modes
- Borders Permeability
- Nr of CBPTs per country (all modes)

Basemap: OSM standard ▼

Definitions

Legend

- Border Region 25 km
 - Border Region Extended
 - National Borders
 - Rail stations
 - Bus stops
 - Tram stops
- Border permeability
- Below 10%
 - 11% - 20%
 - 21% - 30%
 - 31% - 40%
 - 41% - 50%
 - 51% - 60%
 - 61% - 70%



Sommaire

Ordre du jour

- **10h-10h15** : Introduction et cadrage du sujet
- **10h15-11h** : Illustration d'expériences locales, zoom sur la mobilité décarbonée dans les territoires métropolitains transfrontaliers
- **11h-11h45** : Illustration d'expériences locales, zoom sur la mobilité décarbonée dans les territoires transfrontaliers diffus
- **11h45-11h55**: Intervention Banque des Territoires sur le financement de la mobilité décarbonée